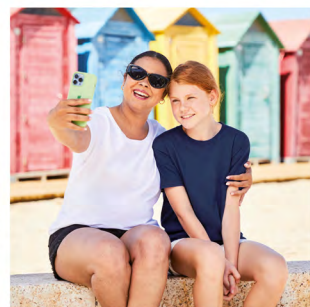


Werbetextilien für Freizeit und Beruf

# Kollektion 2024



## Vario Schürze

Unsere Vario-Schürze ist in 100 % Baumwolle oder Mischgewebe (65 % Polyester, 35 % Baumwolle) erhältlich. Sie verfügt über zwei aufgesetzte Fronttaschen und durch den integrierten Tunnelzug lässt sich die Nackenschleife durch Zug am Rückenband einfach an jede Körpergröße anpassen.

**Texxilla**<sup>®</sup>



weiß



natur



dunkelblau



schwarz





# Unsere TOPSELLER



Seite 23: Turnbeutel aus Baumwolle



Seite 12/13: Baumwolltasche CLASSIC mit zwei langen Henkeln

MEGA-SALE Angebote	4
Baumwolltaschen & -Beutel	12
Canvas-Taschen	24
Fairtrade	26
Bio-Baumwolltaschen & -Beutel	34
PP-Taschen & -Beutel	36
Schürzen	43
Caps	46
Mützen	52
Military Cap / Bandana Hat	54
T-Shirts	55
Langarm T-Shirts	72
Polos	74
Langarm Polos	82
Shorts / Jogginghosen	83
Sweatshirts	86
Sweatjacken	95
Hemden & Blusen	102
Sicherheit	106
Workwear	109
Fleece	113
Outdoorwear	115
Serviceseiten	123
Werbeanbringung „Made in Germany“	124

# MEGA-SALE

## HAMMERPREISE

bei Taschen, Schürzen,  
Frottierwaren, Caps  
u.v.m.



~~1,79 €~~

~~0,29 €~~

**0,14 €**

**MT30 – Mini T-Shirt**

**Ideal für Promotion-Aktionen**

**100 % Baumwolle**

**DER MEGA-SALE  
GEHT IN DIE  
NÄCHSTE RUNDE!**

**ALLE ARTIKEL SOLANGE  
DER VORRAT REICHT!!!**

# PRAKTISCHE ALLTAGSHELFER

**JETZT ZUGREIFEN!**



**Grubentuch**  
robust mit guter  
Feuchtigkeitsaufnahme  
Art.: GT4590  
100 % Baumwolle  
Größe ca. 45 x 90 cm

~~1,64 €~~  
**1,19 €**



T17091 /  
PP60100K

~~2,75 €~~  
~~1,49 €~~  
**0,89 €**

## Kleidersack

**praktischer Reisebegleiter • wasserabweisend •  
pflegeleicht • durchgehender Reißverschluss •  
auf kleines Packmaß zusammenfaltbar**

Art.: T17091 / PP60100K  
100 % Polypropylen  
Größe ca. 60 x 100 cm

**NUR  
SOLANGE  
DER VORRAT  
REICHT!!!**





**HAMMERPREISE!**  
**ARTIKEL NOCH-**  
**MALS REDUZIERT!**  
**JETZT**  
**ZUGREIFEN!**



**PP-Zeitungstasche**

Art.: T17032 / PP2040  
 100 % Polypropylen  
 Größe ca. 20 x 40 cm



**Zeitungstasche**

Art.: T10101  
 100 % Baumwolle  
 Größe ca. 20 x 40 cm



**Einkaufstasche EMMA**

Art.: T17005 / PP4538FL  
 100 % Polypropylen  
 Größe ca. 38 x 42 cm,  
 geschlossen ca. 20 x 10 cm



**Falrtasche mit Reißverschluss**

Art.: PP2010  
 100 % Polypropylen  
 Größe ca. 38 x 42 cm,  
 geschlossen ca. 20 x 10 cm



**PP-Tasche CLASSIC mit zwei kurzen Henkeln und Bodenfalte**

Art.: T17003 / PP3842B  
 100 % Polypropylen  
 Größe ca. 38 x 42 cm



**Moderne „Apothekertasche“**

Art.: T17031 / PP2226  
 100 % Polypropylen  
 Größe ca. 22 x 26 cm



**City-Shopper 3**

Art.: PP3441B • 100 % Polypropylen  
 Größe ca. 41/34 x 38 cm und  
 ca. 14 cm Bodenfalte



**Gesichtsmaske „Superhero“**

Art.: T19011  
 100 % Baumwolle  
 wiederverwendbar



**„Multipack“ Gesichtsmaske**

Art.: 6M013V / 6M014V  
 100 % Baumwolle  
 wiederverwendbar,  
 verschiedene Größen

**5er-Set!**





**Matchbeutel**  
 Art.: T17081 / PP4054M  
 100 % Polypropylen  
 Größe ca. 40 x 54 cm

~~0,80 €~~  
~~0,59 €~~  
**0,38 €**




**Matchbeutel  
 mit rundem Boden**  
 Art.: PP4054R • 100 % Polypropylen  
 Größe ca. 40 x 54 cm

~~1,01 €~~  
~~0,44 €~~  
**0,29 €**




**Baumwolltasche  
 BASIC – kurze Henkel**  
 Art.: T11001  
 100 % Baumwolle  
 Größe ca. 38 x 42 cm

~~0,86 €~~  
~~0,63 €~~  
**0,59 €**




**Baumwolltasche  
 BASIC – lange Henkel**  
 Art.: T11011 / 3842LE  
 100 % Baumwolle  
 Größe ca. 38 x 42 cm

~~0,81 €~~  
~~0,72 €~~  
**0,68 €**




**Viskose-Tasche aus  
 Bambus-Zellstoff**  
 Art.: 3842KB  
 100 % Viskose, Größe ca. 38 x 42 cm,  
 kurze Henkel

~~1,43 €~~  
**0,29 €**




**Viskose-Tasche aus  
 Bambus-Zellstoff**  
 Art.: T12011  
 100 % Viskose, Größe ca. 38 x 42 cm,  
 lange Henkel

~~1,56 €~~  
**0,29 €**




**Recycling Tasche –  
 kurze Henkel**  
 Art.: T18001 / 3842KPT  
 100 % aus recycelten PET-Flaschen  
 Größe ca. 38 x 42 cm

~~1,49 €~~  
**0,44 €**




**Recycling Tasche –  
 lange Henkel**  
 Art.: T18011 / 3842LPT  
 100 % aus recycelten PET-Flaschen  
 Größe ca. 38 x 42 cm

~~1,64 €~~  
**0,44 €**




**Umhängetasche  
 CAMPUS**  
 Art.: PP3732UH  
 100 % Polypropylen  
 Größe ca. 37 x 32 cm

~~1,19 €~~  
~~0,59 €~~  
**0,44 €**




# PREIS-

# ALARM

## FROTTIERWAREN KNALLHART REDUZIERT

### Frottierserie „Basic Line“



#### Waschhandschuh

Art.: BR1621  
100 % Baumwolle  
Größe ca. 16 x 21 cm



~~0,75 €~~  
~~0,51 €~~

**0,29 €**



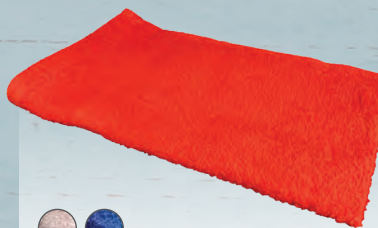
#### Seiftuch

Art.: BR3030  
100 % Baumwolle  
Größe ca. 30 x 30 cm



~~0,93 €~~  
~~0,59 €~~

**0,38 €**



#### Gästetuch

Art.: BR3050  
100 % Baumwolle  
Größe ca. 30 x 50 cm



~~1,20 €~~  
~~0,74 €~~

**0,59 €**



#### Duschtuch

Art.: BR65140  
100 % Baumwolle  
Größe ca. 65 x 140 cm



~~5,21 €~~  
~~3,98 €~~

**2,99 €**



#### Badetuch

Art.: BR100150  
100 % Baumwolle  
Größe ca. 100 x 150 cm



~~8,45 €~~  
~~5,99 €~~

**4,49 €**



sand

schwarz

weiß

granit

stein

espresso





### Seiftuch

Art.: FR3030  
100 % Baumwolle  
Größe ca. 30 x 30 cm



~~1,01 €~~  
~~0,59 €~~  
**0,44 €**



**NUR  
SOLANGE  
DER VORRAT  
REICHT!!!**

**Frottierserie  
„Classic Line“**

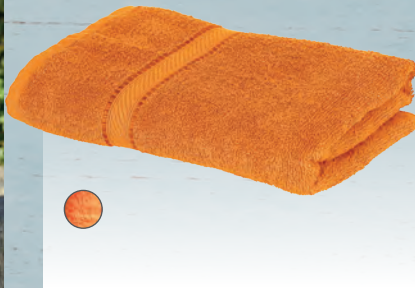


### Gästetuch

Art.: FR3050  
100 % Baumwolle  
Größe ca. 30 x 50 cm



~~1,37 €~~  
~~0,74 €~~  
**0,59 €**



### Duschtuch

Art.: FR65140  
100 % Baumwolle  
Größe ca. 65 x 140 cm



~~6,87 €~~  
~~3,89 €~~  
**2,99 €**



### Badetuch

Art.: FR100150  
100 % Baumwolle  
Größe ca. 100 x 150 cm



~~11,16 €~~  
~~5,99 €~~  
**4,49 €**

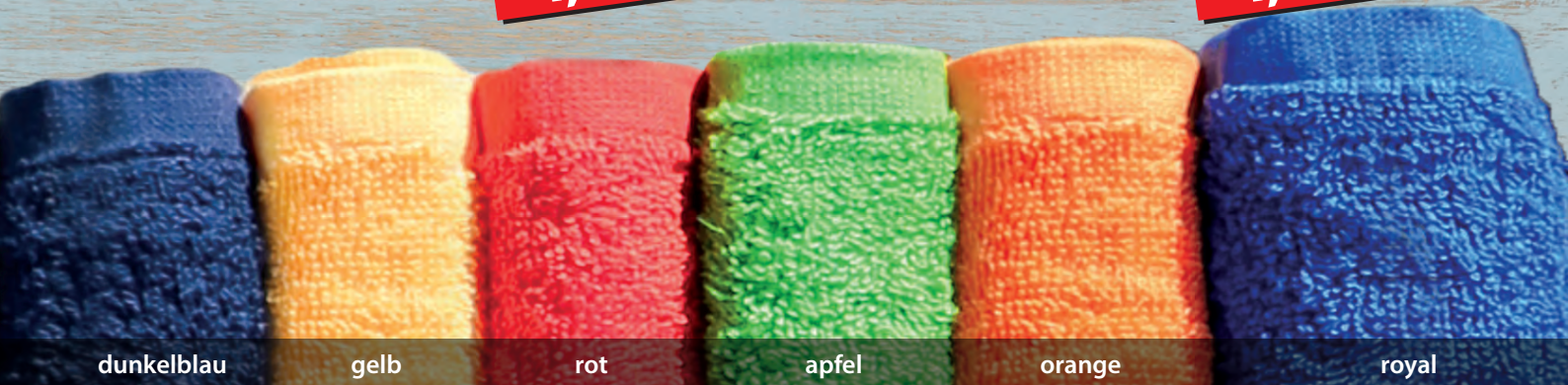


### Saunatuch

Art.: FR65180  
100 % Baumwolle  
Größe ca. 65 x 180 cm



~~8,83 €~~  
~~5,79 €~~  
**4,49 €**



dunkelblau

gelb

rot

apfel

orange

royal

# Kurze Bistroschürze

Größe ca. 90 cm breit x 50 cm hoch



## 100 % Baumwolle

Art.: T20003 / V9050



4,86 €  
2,23 €  
**1,49 €**

## Mischgewebe

(65 % Polyester, 35 % Baumwolle)

Art.: T20033 / MV9050



4,14 €  
2,24 €  
**1,49 €**

## Promo-Schürze

Art.: M6599

Mischgewebe

(65 % Polyester, 35 % Baumwolle)

Größe ca. 99 cm breit x 65 cm hoch



## Latzschürze

Art.: MLS9570

Mischgewebe

(65 % Polyester, 35 % Baumwolle)

Größe ca. 95 cm breit x 70 cm hoch



## Mini T-Shirt

Art.: MT30

100 % Baumwolle

Ideal für Promotion-Aktionen!



**NUR  
SOLANGE  
DER VORRAT  
REICHT!!!**





**MEGA-SALE**  
**HIER FALLEN**  
**DIE PREISE!**  
**JETZT**  
**ZUGREIFEN!**

### 5 Panel Promo Cap

Art.: C5120 • 100 % Baumwolle



### 5 Panel Golf Cap

Art.: C5110 • 100 % Baumwolle



### 5 Panel Nexus Cap

Art.: C5000 • 100 % Polyester



### 6 Panel Sandwich Cap

Art.: T24003 / C6500 • 100 % Baumwolle



### 6 Panel Active Cap

Art.: C6200 • 100 % Baumwolle



### 6 Panel Strong Front Cap

Art.: T24001 / C6220 • 100 % Baumwolle



### 6 Panel Cap laminiert

Art.: C6400 • 100 % Baumwolle



### Trooper Cap

Art.: T24004 / C7000 • 100 % Baumwolle



### Active Beanie

Art.: T24006 / C7200  
100 % Polyacryl

## Ihr Spezialist für nachhaltige Baumwolltaschen

### Ihr Plus als Kunde:

- + Große Auswahl**  
Über 40 Baumwolltaschen-Modelle in bis zu 28 Farben
- + Hohe Warenverfügbarkeit**
- + Schnelle Lieferzeiten**
- + Fair und nachhaltig**  
Unsere Taschen sind OEKO-TEX® STANDARD 100 zertifiziert, zudem erhalten Sie auch Taschen mit dem Fairtrade-Siegel.

**GENAU**  
*mein*  
**Beutelschema**

Baumwolltaschen CLASSIC .....	Seite 13
Baumwoll-Shopper (echte Platzwunder).....	Seite 14 – 15
Baumwolltaschen – Mini bis Matchbeutel .....	Seite 16 – 19
Zuziehbeutel .....	Seite 20 – 21
Event-Bag und Turnbeutel.....	Seite 22 – 23
Robuste Canvas-Taschen .....	Seite 24 – 25



Druckbeispiel

Druckbeispiel

## Baumwolltasche CLASSIC

Texxilla®

- Material:** 100% Baumwolle  
**Beschreibung:** Unser Baumwolltaschen-Klassiker – wahlweise mit zwei kurzen oder mit zwei langen Henkeln erhältlich • Henkellänge T10001 / 3842K: ca. 35 cm • Henkellänge T10011 / 3842L: ca. 70 cm  
**Zertifikat:** OEKO-TEX® STANDARD 100  
**Werbeanbringung:** Siebdruck | Bestickung | Digitaldruck | Transferdruck (weitere Infos/Kosten ab Seite 123)

Farbe	Größe ca.	Nettopreis	Gewicht ca.	Karton	Artikel-Nr.
natur	38 x 42 cm <b>mit kurzen Henkeln</b>	0,84 €	140 g/m <sup>2</sup>	250	T10001 / 3842K
weiß		1,10 €			
farbig		1,26 €			
natur	38 x 42 cm <b>mit langen Henkeln</b>	0,90 €	140 g/m <sup>2</sup>	250	T10011 / 3842L
weiß		1,17 €			
farbig		1,34 €			

Maximale Fläche für Werbeanbringung: ca. 30 x 30 cm



In 28  
Farben  
erhältlich!

Druckbeispiel



## Cotton-Shopper

**Material:** 100 % Baumwolle  
**Beschreibung:** Einkaufstasche im Querformat mit enorm viel Stauraum • zwei ca. 70 cm lange Henkel • ca. 12 cm Boden- und Seitenfalte  
**Zertifikat:** OEKO-TEX® STANDARD 100  
**Werbeanbringung:** Siebdruck | Bestickung | Digitaldruck | Transferdruck (weitere Infos/Kosten ab Seite 123)

Farbe	Größe ca.	Nettopreis	Gewicht ca.	Karton	Artikel-Nr.
natur	48 x 36 cm	1,91 €	140 g/m <sup>2</sup>	200	T10014 / 4836BSL
weiß		2,09 €			
farbig		2,27 €			

**Maximale Fläche für Werbeanbringung:** ca. 30 cm breit x 25 cm hoch

Texxilla®



Druckbeispiel



## Baumwolltasche CLASSIC mit zwei langen Henkeln, Boden- und Seitenfalte

**Material:** 100 % Baumwolle  
**Beschreibung:** Einkaufstasche mit viel Stauraum • Henkellänge ca. 70 cm • ca. 10 cm Boden- und Seitenfalte  
**Zertifikat:** OEKO-TEX® STANDARD 100  
**Werbeanbringung:** Siebdruck | Bestickung | Digitaldruck | Transferdruck (weitere Infos/Kosten ab Seite 123)



Farbe	Größe ca.	Nettopreis	Gewicht ca.	Karton	Artikel-Nr.
natur	38 x 42 cm	1,62 €	140 g/m <sup>2</sup>	200	T10013 / 3842BSL
weiß		1,77 €			
farbig		1,91 €			

**Maximale Fläche für Werbeanbringung:** ca. 30 x 30 cm

Texxilla®



Druckbeispiel



## „Quadratisch, praktisch, gut“ – Baumwolltasche

**Material:** 100 % Baumwolle  
**Beschreibung:** Große Baumwolltasche mit zwei kurzen Henkeln • Henkellänge ca. 40 cm  
**Zertifikat:** OEKO-TEX® STANDARD 100  
**Werbeanbringung:** Siebdruck | Bestickung | Digitaldruck | Transferdruck (weitere Infos/Kosten ab Seite 123)

Farbe	Größe ca.	Nettopreis	Gewicht ca.	Karton	Artikel-Nr.
natur	50 x 50 cm	1,49 €	140 g/m <sup>2</sup>	250	T10051 / 5050
weiß		2,01 €			
schwarz		2,09 €			

**Maximale Fläche für Werbeanbringung:** ca. 38 x 38 cm • Digitaldruck: ca. 30 x 30 cm

**Texxilla**®



weiß



natur



schwarz

Druckbeispiel



## „Big Bag“ – Baumwolltasche

**Material:** 100 % Baumwolle  
**Beschreibung:** „Einkaufs-Riese“ mit zwei kurzen Henkeln • Henkellänge ca. 42 cm  
**Zertifikat:** OEKO-TEX® STANDARD 100  
**Werbeanbringung:** Siebdruck | Bestickung | Digitaldruck | Transferdruck (weitere Infos/Kosten ab Seite 123)

Farbe	Größe ca.	Nettopreis	Gewicht ca.	Karton	Artikel-Nr.
natur	70 x 50 cm	2,09 €	140 g/m <sup>2</sup>	200	T10061 / 7050
weiß		2,67 €			
schwarz		2,81 €			

**Maximale Fläche für Werbeanbringung:** ca. 38 x 38 cm • Digitaldruck: ca. 30 x 30 cm

**Texxilla**®



weiß



natur



schwarz



„Apothekertasche“  
Art-Nr.: T10031 / 2226



„Midi“ – Baumwolltasche  
Art-Nr.: T10041 / 2832

### „Apothekertasche“ und „Midi“ – Baumwolltasche

**Material:** 100% Baumwolle  
**Beschreibung:** Kleine Alltagshelfer mit zwei kurzen Henkeln • Henkellänge ca. 24 cm  
**Zertifikat:** OEKO-TEX® STANDARD 100  
**Werbeanbringung:** Siebdruck | Bestickung | Digitaldruck | Transferdruck (weitere Infos/Kosten ab Seite 123)

Farbe	Größe ca.	Nettopreis	Gewicht ca.	Karton	Artikel-Nr.
natur	22 x 26 cm	0,60 €	140 g/m <sup>2</sup>	500	T10031 / 2226
weiß		0,71 €			
farbig		0,74 €			
natur	28 x 32 cm	0,77 €	140 g/m <sup>2</sup>	500	T10041 / 2832
weiß		1,04 €			
farbig		1,07 €			

**Maximale Fläche für Werbeanbringung:**  
 „Apothekertasche“: ca. 14 cm breit x 16 cm hoch • Digitaldruck: ca. 11 cm breit x 13 cm hoch  
 „Midi“ – Baumwolltasche: ca. 17 cm breit x 20 cm hoch





Druckbeispiel



## Baumwolltasche CLASSIC mit einem langen Henkel

**Material:** 100 % Baumwolle  
**Beschreibung:** Henkel seitlich befestigt • Henkellänge ca. 80 cm  
**Zertifikat:** OEKO-TEX® STANDARD 100  
**Werbeanbringung:** Siebdruck | Bestickung | Digitaldruck | Transferdruck  
 (weitere Infos/Kosten ab Seite 123)

Farbe	Größe ca.	Nettopreis	Gewicht ca.	Karton	Artikel-Nr.
natur	38 x 42 cm	1,16 €	140 g/m <sup>2</sup>	250	T10012 / 38421L
weiß		1,46 €			
schwarz		1,49 €			

**Maximale Fläche für Werbeanbringung:** ca. 30 x 30 cm

**Texxilla**®



## Baumwolltasche CLASSIC mit zwei kurzen Henkeln und Bodenfalte

**Material:** 100 % Baumwolle  
**Beschreibung:** Henkellänge ca. 35 cm • ca. 5 cm Bodenfalte  
**Zertifikat:** OEKO-TEX® STANDARD 100  
**Werbeanbringung:** Siebdruck | Bestickung | Digitaldruck | Transferdruck  
 (weitere Infos/Kosten ab Seite 123)

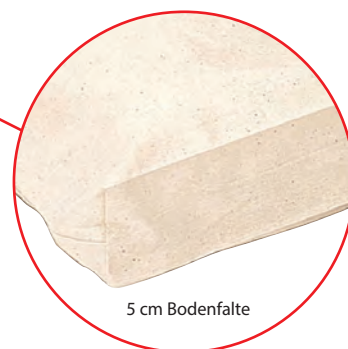
Farbe	Größe ca.	Nettopreis	Gewicht ca.	Karton	Artikel-Nr.
natur	38 x 42 cm	1,37 €	140 g/m <sup>2</sup>	250	T10003 / 3842B
weiß		1,43 €			
schwarz		1,55 €			

**Maximale Fläche für Werbeanbringung:** ca. 30 x 30 cm

Druckbeispiel



**Texxilla**®





Druckbeispiel  
Matchbeutel T10081



Druckbeispiel



natur

## Baumwolltasche CLASSIC mit zwei kurzen Henkeln und doppeltem Kordelzug

- Material:** 100% Baumwolle  
**Beschreibung:** Henkellänge ca. 35 cm  
**Zertifikat:** OEKO-TEX® STANDARD 100  
**Werbeanbringung:** Siebdruck | Bestickung | Digitaldruck | Transferdruck  
 (weitere Infos/Kosten ab Seite 123)

Farbe	Größe ca.	Nettopreis	Gewicht ca.	Karton	Artikel-Nr.
natur	38 x 42 cm	1,35 €	140 g/m <sup>2</sup>	250	T10002 / 3842ZK

Maximale Fläche für Werbeanbringung: ca. 30 x 30 cm

Texxilla®

Unsere Matchbeutel – die  
idealen Wäschebeutel  
für jedes Spa oder Hotel!



## Matchbeutel aus Baumwolle

- Material:** 100% Baumwolle  
**Beschreibung:** Großer Baumwollbeutel mit praktischer Zuziehkordel, die auch als Schultergurt dient • wahlweise mit einfach zusammengenähtem oder mit rundem Boden erhältlich  
**Zertifikat:** OEKO-TEX® STANDARD 100  
**Werbeanbringung:** Siebdruck | Bestickung | Digitaldruck | Transferdruck (weitere Infos/Kosten ab Seite 123)

## Matchbeutel aus Baumwolle

Farbe	Größe ca.	Nettopreis	Gewicht ca.	Karton	Artikel-Nr.
natur	40 x 54 cm	1,83 €	140 g/m <sup>2</sup>	200	T10081 / 4054M

Maximale Fläche für Werbeanbringung: ca. 25 x 25 cm

## Matchbeutel aus Baumwolle mit rund eingesetztem Boden

Farbe	Größe ca.	Nettopreis	Gewicht ca.	Karton	Artikel-Nr.
natur	40 x 54 cm	1,83 €	140 g/m <sup>2</sup>	200	T10082 / 4054R

Maximale Fläche für Werbeanbringung: ca. 25 x 25 cm

**Texxilla**®

# Zuziehbeutel

## in sechs Größen – vielseitig einsetzbar!

- Material:** 100% Baumwolle
- Beschreibung:** Ganz schön praktisch: die Zuziehbeutel mit doppeltem Kordelzug: Ob groß oder klein, dank der intelligent gestaffelten Größen bieten diese Zuziehbeutel genug Platz für verschiedenste Inhalte und sind die ideale Verpackung für Ihre Werbebotschaft. Mit zwei Zuziehkordeln. Kordelfarbe: naturfarbene Beutel mit naturfarbenen Kordeln, schwarze Beutel mit schwarzen Kordeln, alle anderen Farben haben weiße Kordeln
- Zertifikat:** OEKO-TEX® STANDARD 100
- Werbeanbringung:** Siebdruck | Bestickung | Digitaldruck (auf Anfrage) | Transferdruck (weitere Infos/Kosten ab Seite 123)

# Texxilla®



1

2

3

Anwendungsbeispiele:



T10071 / 1014Z

Größe: ca. 10 x 14 cm  
 Maximale Fläche für Werbeanbringung:  
 ca. 6 cm breit x 9 cm hoch \*/\*\*

T10072 / 1520Z

Größe: ca. 15 x 20 cm  
 Maximale Fläche für Werbeanbringung:  
 ca. 8 cm breit x 13 cm hoch \*

T10073 / 2530Z

Größe: ca. 25 x 30 cm  
 Maximale Fläche für Werbeanbringung:  
 ca. 17 cm breit x 20 cm hoch

Farben Zuziehbeutel ① bis ④:



Bis zu  
23 Farben  
erhältlich!



Farben Zuziehbeutel ⑤ und ⑥:



Farbe	Größe ca.	Nettopreis	Gewicht ca.	Karton	Artikel-Nr.
natur	10 x 14 cm	0,48 €	140 g/m <sup>2</sup>	1000	T10071 / 1014Z */**
weiß		0,62 €			
farbig		0,65 €			
natur	15 x 20 cm	0,57 €	140 g/m <sup>2</sup>	1000	T10072 / 1520Z *
weiß		0,71 €			
farbig		0,74 €			
natur	25 x 30 cm	0,72 €	140 g/m <sup>2</sup>	500	T10073 / 2530Z
weiß		0,89 €			
farbig		0,95 €			
natur	30 x 45 cm	1,14 €	140 g/m <sup>2</sup>	250	T10074 / 3045Z
weiß		1,28 €			
farbig		1,40 €			
natur	40 x 50 cm	1,17 €	140 g/m <sup>2</sup>	200	T10075 / 4050Z
weiß		1,38 €			
farbig		1,52 €			
natur	50 x 75 cm	2,09 €	140 g/m <sup>2</sup>	200	T10076 / 5075Z
weiß		2,67 €			
farbig		2,88 €			

\* Mehrfarbiger Druck auf Anfrage und nach Ansicht des Druckmotives möglich. Bei diesem Taschenformat ist keine Bestückung möglich!  
 \*\* Kein Digitaldruck möglich!

④



T10074 / 3045Z

Größe: ca. 30 x 45 cm  
 Maximale Fläche für Werbeanbringung:  
 ca. 22 cm breit x 30 cm hoch

⑤



T10075 / 4050Z

Größe: ca. 40 x 50 cm  
 Maximale Fläche für Werbeanbringung:  
 ca. 30 cm breit x 30 cm hoch

⑥



T10076 / 5075Z

Größe: ca. 50 x 75 cm  
 Maximale Fläche für Werbeanbringung:  
 ca. 38 cm breit x 38 cm hoch



### Event-Bag

**Material:**

100% Baumwolle

**Beschreibung:**

Event- und Festival-Beutel im A4-Format • mit robusten Zugbändern • praktisch als Rucksack tragbar • auch für Kinder ein perfekter Begleiter, da die Kordeln individuell kürzbar sind • Kordeln bei allen Farbvarianten naturfarben

**Zertifikat:**

OEKO-TEX® STANDARD 100

**Werbeanbringung:**

Siebdruck | Bestickung | Digitaldruck | Transferdruck  
(weitere Infos/Kosten ab Seite 123)

**Texxilla**®

Farbe	Größe ca.	Nettopreis	Gewicht ca.	Karton	Artikel-Nr.
natur	21 x 29 cm	1,32 €	140 g/m <sup>2</sup>	200	T10022 / 2129G
weiß		1,37 €			
farbig		1,38 €			

**Maximale Fläche für Werbeanbringung:** ca. 12 cm breit x 15 cm hoch • Digitaldruck: ca. 11 cm breit x 13 cm hoch

... in elf  
Farben  
erhältlich!



## Turnbeutel

**Material:** 100% Baumwolle  
**Beschreibung:** Turnbeutel mit robusten Zugbändern • praktisch als Rucksack tragbar • Kordeln bei allen Farbvarianten naturfarben  
**Zertifikat:** OEKO-TEX® STANDARD 100  
**Werbeanbringung:** Siebdruck | Bestickung | Digitaldruck | Transferdruck (weitere Infos/Kosten ab Seite 123)

Farbe	Größe ca.	Nettopreis	Gewicht ca.	Karton	Artikel-Nr.
natur	38 x 46 cm	1,56 €	140 g/m <sup>2</sup>	200	T10021 / 3846GS
weiß		1,77 €			
farbig		1,91 €			

Maximale Fläche für Werbeanbringung: ca. 29 x 29 cm



Druckbeispiel



Druckbeispiel



weiß

natur



gelb

sonnen-  
blumengelb

mandarin



lachs

rot

dunkelrot



pink

lavendel

bordeaux



hellgrün

maigrün

smaragd



petrol

himmelblau

hellblau



royalblau

dunkelblau

hellgrau

stahlgrau

anthrazit

schwarz

Druckbeispiel



## Canvas-Tasche CLASSIC mit zwei langen Henkeln, Boden- und Seitenfalte

**Material:** 100% Baumwolle (Canvas)  
**Beschreibung:** Extrem strapazierfähiges Material • Henkellänge ca. 70 cm • ca. 10 cm Boden- und Seitenfalte  
**Zertifikat:** OEKO-TEX® STANDARD 100  
**Werbeanbringung:** Siebdruck | Bestickung | Digitaldruck | Transferdruck (weitere Infos/Kosten ab Seite 123)

Farbe	Größe ca.	Nettopreis	Gewicht ca.	Karton	Artikel-Nr.
natur	38 x 42 cm	4,49 €	340 g/m <sup>2</sup>	100	T16013 / CA3842BS

**Maximale Fläche für Werbeanbringung:**  
ca. 30 cm breit x 26 cm hoch

Texxilla®



natur



Boden- und Seitenfalte

## Canvas-Tasche CLASSIC

**Material:** 100% Baumwolle (Canvas)  
**Beschreibung:** Extrem strapazierfähiges Material • wahlweise mit zwei kurzen oder mit zwei langen Henkeln erhältlich • Henkellänge T16001 / CA3842K: ca. 35 cm • Henkellänge T16011 / CA3842L: ca. 70 cm  
**Zertifikat:** OEKO-TEX® STANDARD 100  
**Werbeanbringung:** Siebdruck | Bestickung | Digitaldruck | Transferdruck (weitere Infos/Kosten ab Seite 123)

Farbe	Größe ca.	Nettopreis	Gewicht ca.	Karton	Artikel-Nr.
natur	38 x 42 cm <b>mit kurzen Henkeln</b>	2,97 €	340 g/m <sup>2</sup>	100	T16001 / CA3842K
natur	38 x 42 cm <b>mit langen Henkeln</b>	3,23 €	340 g/m <sup>2</sup>	100	T16011 / CA3842L

**Maximale Fläche für Werbeanbringung:** ca. 30 x 30 cm



natur



Druckbeispiel

Texxilla®





Druckbeispiel



FLO ID: 35361

# Taschen aus FAIRTRADE zertifizierter Baumwolle

Das Fairtrade-Siegel kennzeichnet Produkte, die aus fairem Handel stammen und bei deren Herstellung nicht nur bestimmte ökologische, sondern auch soziale und ökonomische Kriterien eingehalten worden sind.

Genauer gesagt:

Fairtrade ist eine Strategie für nachhaltige Entwicklung und zur Armutsbekämpfung durch gerechtere Handelsbeziehungen.

Das Hauptziel besteht darin, den konventionellen Handel so zu verändern, dass benachteiligte Kleinbauern und Arbeiter\*innen von diesen Veränderungen profitieren und verbesserte Marktzugänge erhalten, so dass sie aus eigener Kraft ihre soziale und wirtschaftliche Situation mit mehr ökologischer Nachhaltigkeit verbessern können.

**Standard-Taschenformat ..... Seite 27**

**Taschen – Mini & Midi ..... Seite 28**

**Turnbeutel ..... Seite 28**

**Shopper ..... Seite 30**

**Netzbeutel ..... Seite 31**

**Zuziehbeutel ..... ab Seite 32**



Druckbeispiel



## Tasche aus Fairtrade-zertifizierter Baumwolle

- Material:** 100% Baumwolle
- Beschreibung:** Tasche aus fair gehandelter Baumwolle – wahlweise mit zwei kurzen oder mit zwei langen Henkeln erhältlich • Henkellänge T15001 / 3842KF: ca. 35 cm • Henkellänge T15011 / 3842LF: ca. 70 cm
- Lizenz/Zertifikat:** FAIRTRADE • OEKO-TEX® STANDARD 100
- Werbeanbringung:** Siebdruck | Bestickung | Digitaldruck | Transferdruck  
(weitere Infos/Kosten ab Seite 123)

Texxilla®

Farbe	Größe ca.	Nettopreis	Gewicht ca.	Karton	Artikel-Nr.
natur	38 x 42 cm mit kurzen Henkeln	1,19 €	140 g/m <sup>2</sup>	250	T15001 / 3842KF
weiß		1,44 €			
farbig		1,55 €			
natur	38 x 42 cm mit langen Henkeln	1,25 €	140 g/m <sup>2</sup>	250	T15011 / 3842LF
weiß		1,49 €			
farbig		1,61 €			

Maximale Fläche für Werbeanbringung: ca. 30 x 30 cm



weiß natur gelb

In 14  
Farben  
erhältlich!



mandarin pink rot hellgrün maigrün hellblau royalblau dunkelblau stahlgrau anthrazit schwarz



FLO ID: 35361

Druckbeispiel



„Apothekertasche“  
Art-Nr.: T15031 / 2226F

Druckbeispiel



„Midi“ – Tasche  
Art-Nr.: T15041 / 2832F

**Texxilla**<sup>®</sup>



natur

## Taschen aus Fairtrade-zertifizierter Baumwolle

**Material:** 100 % Baumwolle  
**Beschreibung:** Tasche aus fair gehandelter Baumwolle • zwei kurze Henkel • Henkellänge ca. 24 cm  
**Lizenz/Zertifikat:** FAIRTRADE • OEKO-TEX® STANDARD 100  
**Werbeanbringung:** Siebdruck | Bestickung | Digitaldruck (auf Anfrage) | Transferdruck (weitere Infos/Kosten ab Seite 123)



Farbe	Größe ca.	Nettopreis	Gewicht ca.	Karton	Artikel-Nr.
natur	22 x 26 cm	1,20 €	140 g/m <sup>2</sup>	500	T15031 / 2226F
natur	28 x 32 cm	1,31 €	140 g/m <sup>2</sup>	500	T15041 / 2832F

**Maximale Fläche für Werbeanbringung:** ca. 14 cm breit x 16 cm hoch • Digitaldruck: ca. 11 cm breit x 13 cm hoch  
 „Midi“ – Tasche: ca. 17 cm breit x 20 cm hoch

Druckbeispiel



## Turnbeutel aus Fairtrade-zertifizierter Baumwolle

**Material:** 100 % Baumwolle  
**Beschreibung:** Turnbeutel mit robusten Zugbändern • praktisch als Rucksack tragbar • Kordeln bei allen Farbvarianten naturfarben  
**Lizenz/Zertifikat:** FAIRTRADE • OEKO-TEX® STANDARD 100  
**Werbeanbringung:** Siebdruck | Bestickung | Digitaldruck | Transferdruck (weitere Infos/Kosten ab Seite 123)



Farbe	Größe ca.	Nettopreis	Gewicht ca.	Karton	Artikel-Nr.
natur	38 x 46 cm	1,83 €	140 g/m <sup>2</sup>	200	T15021 / 3846GF
weiß		2,30 €			
farbig		2,55 €			

**Maximale Fläche für Werbeanbringung:** ca. 29 x 29 cm



**Texxilla**<sup>®</sup>



Druckbeispiel



Druckbeispiel

**Texxilla**<sup>®</sup>

## Tasche aus Fairtrade-zertifizierter Baumwolle mit zwei langen Henkeln, Boden- und Seitenfalte

- Material:** 100% Baumwolle  
**Beschreibung:** Einkaufstasche aus fair gehandelter Baumwolle mit viel Stauraum • Henkellänge ca. 70 cm • ca. 10 cm Boden- und Seitenfalte  
**Lizenz/Zertifikat:** FAIRTRADE • OEKO-TEX<sup>®</sup> STANDARD 100  
**Werbeanbringung:** Siebdruck | Bestickung | Digitaldruck | Transferdruck (weitere Infos/Kosten ab Seite 123)



FLO ID: 35361

Farbe	Größe ca.	Nettopreis	Gewicht ca.	Karton	Artikel-Nr.
natur	38 x 42 cm	2,46 €	140 g/m <sup>2</sup>	200	T15013 / 3842BSLF

**Maximale Fläche für Werbeanbringung:** ca. 30 x 30 cm



natur



Druckbeispiel

**Texxilla**<sup>®</sup>

## Cotton-Shopper aus Fairtrade-zertifizierter Baumwolle

- Material:** 100% Baumwolle  
**Beschreibung:** Einkaufstasche aus fair gehandelter Baumwolle im Querformat mit enorm viel Stauraum • zwei ca. 70 cm lange Henkel • ca. 12 cm Boden- und Seitenfalte  
**Lizenz/Zertifikat:** FAIRTRADE • OEKO-TEX<sup>®</sup> STANDARD 100  
**Werbeanbringung:** Siebdruck | Bestickung | Digitaldruck | Transferdruck (weitere Infos/Kosten ab Seite 123)



FLO ID: 35361

Farbe	Größe ca.	Nettopreis	Gewicht ca.	Karton	Artikel-Nr.
natur	48 x 36 cm	2,43 €	140 g/m <sup>2</sup>	200	T15014 / 4836BSLF

**Maximale Fläche für Werbeanbringung:** ca. 30 cm breit x 25 cm hoch



natur

## Bistro-Beutel aus Fairtrade-zertifizierter Baumwolle

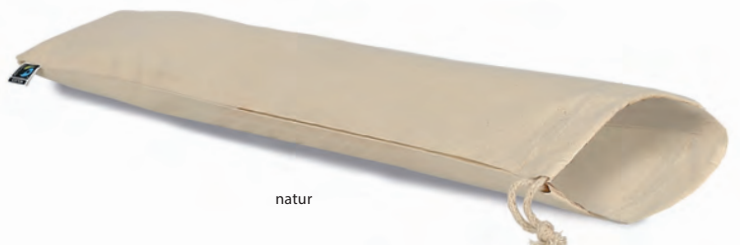
- Material:** 100% Baumwolle  
**Beschreibung:** Baumwollbeutel mit einfachem Kordelzug • extra lange Ausführung  
**Lizenz/Zertifikat:** Fairtrade • OEKO-TEX<sup>®</sup> STANDARD 100  
**Werbeanbringung:** Siebdruck | Digitaldruck (auf Anfrage) | Transferdruck (weitere Infos/Kosten ab Seite 123)



FLO ID: 35361

Farbe	Größe ca.	Nettopreis	Gewicht ca.	Karton	Artikel-Nr.
natur	15 x 62 cm	1,95 €	140 g/m <sup>2</sup>	200	T15111

**Maximale Fläche für Werbeanbringung:** ca. 8 cm breit x 13 cm hoch im oberen Drittel des Zuziehbeutels • Mehrfarbiger Druck auf Anfrage und nach Ansicht des Druckmotivs möglich.



natur

**Texxilla**<sup>®</sup>

① T15091



② T15092



## Netzbeutel aus Fairtrade-zertifizierter Baumwolle & PET



**Material:** Rückseite: 100% Baumwolle • Vorderseite (Netzgewebe): 100% PET

**Beschreibung:** Praktischer Beutel mit doppeltem Kordelzug • eine Seite aus Baumwoll-Gewebe (Gewicht: ca. 140 g/m<sup>2</sup>), die andere Seite aus PET-Netz

**Lizenz/Zertifikat:** FAIRTRADE • OEKO-TEX® STANDARD 100

**Werbeanbringung:** Siebdruck | Bestickung | Digitaldruck (auf Anfrage) | Transferdruck (weitere Infos/Kosten ab Seite 123)

Farbe	Größe ca.	Nettopreis	Karton	Artikel-Nr.
natur	25 x 30 cm	1,19 €	500	T15091 / 2530FNET
weiß		1,86 €		
farbig		1,95 €		
natur	30 x 40 cm	1,49 €	250	T15092 / 3040FNET
weiß		2,40 €		
farbig		2,49 €		

### ① 25 x 30 cm

max. Fläche für Werbeanbringung: ca. 17 cm breit x 20 cm hoch

### ② 30 x 40 cm

max. Fläche für Werbeanbringung: ca. 22 breit x 30 cm hoch

**Texxilla**®



weiß

natur

stahlgrau

schwarz





Druckbeispiele:



T15071 / 1014ZF

Größe: ca. 10 x 14 cm

Maximale Fläche für Werbeanbringung:  
ca. 6 cm breit x 9 cm hoch \*/\*\*

T15072 / 1520ZF

Größe: ca. 15 x 20 cm

Maximale Fläche für Werbeanbringung:  
ca. 8 cm breit x 13 cm hoch \*

T15073 / 2530 ZF

Größe: ca. 25 x 30 cm

Maximale Fläche für Werbeanbringung:  
ca. 17 cm breit x 20 cm hoch



# Zuziehbeutel aus Fairtrade-zertifizierter Baumwolle



**Material:** 100% Baumwolle  
**Beschreibung:** Zuziehbeutel mit doppeltem Kordelzug – in 5 verschiedenen Größen: Ob groß oder klein, dank der intelligent gestaffelten Größen bieten diese Zuziehbeutel genug Platz für verschiedenste Inhalte und sind die ideale Verpackung für Ihre Werbebotschaft. Die Kordeln sind bei allen Farbvarianten naturfarben.  
**Lizenz/Zertifikat:** FAIRTRADE - OEKO-TEX® STANDARD 100  
**Werbeanbringung:** Siebdruck | Bestickung | Digitaldruck (auf Anfrage) | Transferdruck (weitere Infos/Kosten ab Seite 123)

**Texxilla®**

Farbe	Größe ca.	Nettopreis	Gewicht ca.	Karton	Artikel-Nr.
natur	10 x 14 cm	0,57 €	140 g/m <sup>2</sup>	1000	T15071 / 1014ZF *
weiß		0,87 €			
farbig		1,02 €			
natur	15 x 20 cm	0,69 €	140 g/m <sup>2</sup>	1000	T15072 / 1520ZF *
weiß		0,99 €			
farbig		1,14 €			
natur	25 x 30 cm	0,86 €	140 g/m <sup>2</sup>	500	T15073 / 2530ZF
weiß		1,16 €			
farbig		1,31 €			
natur	30 x 45 cm	1,05 €	140 g/m <sup>2</sup>	250	T15074 / 3045ZF
weiß		1,35 €			
farbig		1,50 €			
natur	40 x 50 cm	1,89 €	140 g/m <sup>2</sup>	200	T15075 / 4050ZF
weiß		3,50 €			
farbig		3,63 €			

\* Mehrfarbiger Druck auf Anfrage und nach Ansicht des Druckmotives möglich. Bei diesem Taschenformat ist keine Bestickung möglich!

\*\* Kein Digitaldruck möglich!

5 Größen  
in 4  
Farben



weiß natur stahlgrau schwarz



T15074 / 3045ZF  
 Größe: ca. 30 x 45 cm  
 Maximale Fläche für Werbeanbringung:  
 ca. 22 cm breit x 30 cm hoch

T15075 / 4050ZF  
 Größe: ca. 40 x 50 cm  
 Maximale Fläche für Werbeanbringung:  
 ca. 30 cm breit x 30 cm hoch



Druckbeispiel

## Turnbeutel aus Organic-Baumwolle



**Material:** 100 % Baumwolle  
**Beschreibung:** Turnbeutel aus biologisch angebauter Baumwolle (Organic Cotton) • mit robusten Zugbändern • praktisch als Rucksack tragbar • Kordeln naturfarben

**Zertifikat:** OEKO-TEX® STANDARD 100  
**Werbeanbringung:** Siebdruck | Bestickung | Digitaldruck | Transferdruck (weitere Infos/Kosten ab Seite 123)



Druckbeispiel

Farbe	Größe ca.	Nettopreis	Gewicht ca.	Karton	Artikel-Nr.
natur	38 x 46 cm	1,83 €	140 g/m <sup>2</sup>	200	T14021

Maximale Fläche für Werbeanbringung: ca. 29 x 29 cm



natur

## Tasche aus Organic-Baumwolle

Texxilla®

**Material:** 100% Baumwolle  
**Beschreibung:** Tasche aus biologisch angebaute Baumwolle (Organic Cotton)  
 • wahlweise mit zwei kurzen oder mit zwei langen Henkeln erhältlich •  
 Henkellänge T14001: ca. 35 cm • Henkellänge T14011: ca. 70 cm

**Zertifikat:** OEKO-TEX® STANDARD 100

**Werbeanbringung:** Siebdruck | Bestickung | Digitaldruck | Transferdruck (weitere Infos/Kosten ab Seite 123)

Farbe	Größe ca.	Nettopreis	Gewicht ca.	Karton	Artikel-Nr.
natur	38 x 42 cm <b>mit kurzen Henkeln</b>	1,19 €	140 g/m <sup>2</sup>	250	T14001
natur	38 x 42 cm <b>mit langen Henkeln</b>	1,25 €	140 g/m <sup>2</sup>	250	T14011

Maximale Fläche für Werbeanbringung: ca. 30 x 30 cm



natur



T14001

T14011

Druckbeispiel

# PP-Taschen ... Mehrweg statt Einweg !!!

Unsere Taschen aus Polypropylen (PP) sind eine perfekte Alternative zur Plastiktüte.

Polypropylen lässt sich besser recyceln, als viele andere Kunststoffe.

Das Material ist wasserabweisend und sehr robust.

Ein Direktdruck auf diesen Taschen ist bis zu 14 Farben möglich!



PP-Taschen CLASSIC .....	Seite 37
PP-Shopper (echte Platzwunder) .....	Seite 38 – 39
PP-Zuziehbeutel .....	Seite 40 – 41
PP-Taschen – Maxi .....	Seite 42



T17011

T17001

Druckbeispiel

Druckbeispiel



## PP-Tasche CLASSIC

**Texxilla**<sup>®</sup>

**Material:** 100% Polypropylen

**Beschreibung:** Unser PP-Taschen-Klassiker – wahlweise mit zwei kurzen oder mit zwei langen Henkeln erhältlich • Henkellänge T17001 / PP3842K: ca. 35 cm • Henkellänge T17011 / PP3842L: ca. 70 cm

**Werbeanbringung:** Siebdruck | Bestickung (weitere Infos/Kosten ab Seite 123)

Farbe	Größe ca.	Nettopreis	Gewicht ca.	Karton	Artikel-Nr.
alle Farben	38 x 42 cm <b>mit kurzen Henkeln</b>	0,56 €	70 g/m <sup>2</sup>	250	T17001 / PP3842K
alle Farben	38 x 42 cm <b>mit langen Henkeln</b>	0,62 €	70 g/m <sup>2</sup>	250	T17011 / PP3842L

**Maximale Fläche für Werbeanbringung:** ca. 30 x 30 cm



\* Diese Farben sind auch mit langen Henkeln erhältlich.



Druckbeispiel

### City-Bag 1

**Material:** 100 % Polypropylen  
**Beschreibung:** Zwei ca. 60 cm lange Henkel • modisches Farbdesign • ca. 10 cm Boden- und Seitenfalte  
**Werbeanbringung:** Siebdruck | Bestickung (weitere Infos/Kosten ab Seite 123)



Farbe	Größe ca.	Nettopreis	Gewicht ca.	Karton	Artikel-Nr.
alle Farben	38 x 29 cm	0,87 €	70 g/m <sup>2</sup>	250	T17015 / PP3829BS

**Maximale Fläche für Werbeanbringung:** Eingeschränkte Druckgröße aufgrund quer verlaufender Mittelnäht, über die nicht gedruckt werden kann. Oben: ca. 28 cm breit x 8 cm hoch • Unten: ca. 28 cm breit x 3 cm hoch



weiß/  
rot

weiß/  
dunkelgrün

weiß/  
dunkelblau

weiß/  
schwarz

pink/  
schwarz

hellgrün/  
schwarz

hellblau/  
schwarz

grau/  
schwarz



Druckbeispiel



## City-Bag 2

**Material:** 100% Polypropylen  
**Beschreibung:** Zwei ca. 60 cm lange Henkel • teils im modischen Bi-Colour-Look • ca. 10 cm Boden- und Seitenfalte  
**Werbeanbringung:** Siebdruck | Bestückung (weitere Infos/Kosten ab Seite 123)

Farbe	Größe ca.	Nettopreis	Gewicht ca.	Karton	Artikel-Nr.
alle Farben	38 x 42 cm	0,95 €	70 g/m <sup>2</sup>	250	T17013 / PP3842BS

Maximale Fläche für Werbeanbringung: ca. 30 x 30 cm



Texxilla®



Druckbeispiel



## City-Shopper 1

**Material:** 100% Polypropylen  
**Beschreibung:** Zwei ca. 56 cm lange Henkel • zusätzlicher Tragegriff im verstärkten Mittelteil • ca. 10,5 cm Boden- und Seitenfalte  
**Werbeanbringung:** Siebdruck | Bestückung (weitere Infos/Kosten ab Seite 123)

Farbe	Größe ca.	Nettopreis	Gewicht ca.	Karton	Artikel-Nr.
alle Farben	44 x 38 cm	1,34 €	110 g/m <sup>2</sup>	200	T17017 / PP4438BS

Maximale Fläche für Werbeanbringung: ca. 30 cm breit x 20 cm hoch



Texxilla®



Druckbeispiel



## City-Shopper 2

**Material:** 100% Polypropylen  
**Beschreibung:** Mit Bodenfalte und zusätzlicher Kunststoff-Bodenplatte für mehr Stabilität • Hauptfach mit Reißverschluss • zwei ca. 74 cm lange Henkel • Reißverschluss-Innentasche im Format ca. 14,5 x 15 cm • ca. 10 cm Bodenfalte  
**Werbeanbringung:** Siebdruck (einseitig) | Bestückung (weitere Infos/Kosten ab Seite 123)

Farbe	Größe ca.	Nettopreis	Gewicht ca.	Karton	Artikel-Nr.
alle Farben	48 x 36 cm	1,94 €	130 g/m <sup>2</sup>	200	T17018 / PP4836B

Maximale Fläche für Werbeanbringung: ca. 30 cm breit x 25 cm hoch



Texxilla®

6 Größen  
in 3  
Farben



Anwendungs- und Druckbeispiele:

# Zuziehbeutel aus Polypropylen

in sechs Größen – wasserabweisend und umweltfreundlich, da langlebig!

**Material:** 100% Polypropylen  
**Beschreibung:** Doppelter Kordelzug  
**Werbeanbringung:** Siebdruck | Bestickung (weitere Infos/Kosten ab Seite 123)



Farbe	Größe ca.	Nettopreis	Gewicht ca.	Karton	Artikel-Nr.
alle Farben	10 x 14 cm	0,53 €	70 g/m <sup>2</sup>	1000	T17071 / PP1014Z *
	15 x 20 cm	0,60 €		1000	T17072 / PP1520Z *
	25 x 30 cm	0,68 €		500	T17073 / PP2530Z
	30 x 45 cm	0,75 €		250	T17074 / PP3045Z
	40 x 50 cm	0,90 €		250	T17075 / PP4050Z
	50 x 75 cm	1,53 €		200	T17076 / PP5075Z

\* Mehrfarbiger Druck auf Anfrage und nach Ansicht des Druckmotives möglich. Bei diesem Taschenformat ist keine Bestickung möglich!



T17071 / PP1014

Größe: ca. 10 x 14 cm  
 Maximale Fläche für Werbeanbringung:  
 ca. 6 cm breit x 9 cm hoch \*

T17072 / PP1520

Größe: ca. 15 x 20 cm  
 Maximale Fläche für Werbeanbringung:  
 ca. 8 cm breit x 13 cm hoch \*

T17073 / PP2530

Größe: ca. 25 x 30 cm  
 Maximale Fläche für Werbeanbringung:  
 ca. 17 cm breit x 20 cm hoch

T17074 / PP3045

Größe: ca. 30 x 45 cm  
 Maximale Fläche für Werbeanbringung:  
 ca. 22 cm breit x 30 cm hoch

T17075 / PP4050

Größe: ca. 40 x 50 cm  
 Maximale Fläche für Werbeanbringung:  
 ca. 30 cm breit x 30 cm hoch

T17076 / PP5075

Größe: ca. 50 x 75 cm  
 Maximale Fläche für Werbeanbringung:  
 ca. 38 cm breit x 38 cm hoch



Texxilla®



Druckbeispiel



### „Quadratisch, praktisch, gut“ – PP-Tasche



**Material:** 100% Polypropylen  
**Beschreibung:** Zwei kurze Henkel • Henkellänge ca. 40 cm  
**Werbeanbringung:** Siebdruck | Bestickung (weitere Infos/Kosten ab Seite 123)

Farbe	Größe ca.	Nettopreis	Gewicht ca.	Karton	Artikel-Nr.
alle Farben	50 x 50 cm	1,01 €	70 g/m <sup>2</sup>	250	T17051 / PP5050

**Maximale Fläche für Werbeanbringung:** ca. 38 x 38 cm



**Texxilla**<sup>®</sup>



weiß



dunkelblau



schwarz

### „Big Bag“ – PP-Tasche



**Material:** 100% Polypropylen  
**Beschreibung:** Zwei kurze Henkel • Henkellänge ca. 42 cm  
**Werbeanbringung:** Siebdruck | Bestickung (weitere Infos/Kosten ab Seite 123)

Farbe	Größe ca.	Nettopreis	Gewicht ca.	Karton	Artikel-Nr.
alle Farben	70 x 50 cm	1,73 €	70 g/m <sup>2</sup>	200	T17061 / PP7050

**Maximale Fläche für Werbeanbringung:** ca. 38 x 38 cm



**Texxilla**<sup>®</sup>



weiß



dunkelblau



schwarz



FLO ID: 35361

## Promo-Schürze aus Fairtrade-zertifizierter Baumwolle

**Material:** 100% Baumwolle  
**Beschreibung:** Stabile Nackenschlaufe • robuste Seitenbänder • umsäumte Ränder

**Zertifikat:** FAIRTRADE • OEKO-TEX® STANDARD 100

**Werbeanbringung:** Siebdruck | Bestickung | Digitaldruck | Transferdruck (weitere Infos/Kosten ab Seite 123)



Druckbeispiel

Texxilla®

Farbe	Größe ca.	Nettopreis	Karton	Artikel-Nr.
natur	65 x 99 cm	2,48 €	100	T20011
weiß		3,20 €		
schwarz		3,39 €		

Maximale Fläche für Werbeanbringung: ca. 38 x 38 cm, auf dem Latz ca. 23 x 23 cm



weiß



natur



schwarz



Druckbeispiel

## Promo Baumwollschürze

**Material:** 100% Baumwolle  
**Beschreibung:** Stabile Nackenschlaufe • robuste Seitenbänder • umsäumte Ränder  
**Zertifikat:** OEKO-TEX® STANDARD 100

Farbe	Größe ca.	Nettopreis	Karton	Artikel-Nr.
natur	65 x 99 cm	3,12 €	100	T20001 / 6599
weiß		3,11 €		
farbig		3,75 €		

**Werbeanbringung:** Siebdruck | Bestickung | Digitaldruck | Transferdruck (weitere Infos/Kosten ab Seite 123)

**Maximale Fläche für Werbeanbringung:** ca. 38 x 38 cm, auf dem Latz ca. 23 x 23 cm

Druckbeispiel



## Latzschürze

**Material:** 100% Baumwolle  
**Beschreibung:** Stabile Nackenschlaufe • robuste Seitenbänder • Einfassband in identischer Schürzenfarbe  
**Zertifikat:** OEKO-TEX® STANDARD 100

Farbe	Größe ca.	Nettopreis	Karton	Artikel-Nr.
alle Farben	70 x 95 cm	6,54 €	100	T20002 / LS9570

**Werbeanbringung:** Siebdruck | Bestickung | Digitaldruck | Transferdruck (weitere Infos/Kosten ab Seite 123)

**Maximale Fläche für Werbeanbringung:** ca. 38 x 38 cm, auf dem Latz ca. 23 x 23 cm

Stickbeispiel





Druckbeispiel



Druckbeispiel

### Vario Schürze

- Material:** 100% Baumwolle bzw. Mischgewebe (65% Polyester, 35% Baumwolle)
- Beschreibung:** Schürze mit zwei aufgesetzten Fronttaschen • durch einen Tunnelzug lässt sich die Nackenschlaufe durch Zug am Rückenband einfach an den Körper anpassen
- Zertifikat:** OEKO-TEX® STANDARD 100
- Größe:** ca. 64 cm breit x 80 cm lang



#### 100% Baumwolle

Farbe	Größe ca.	Nettopreis	Karton	Artikel-Nr.
natur	80 x 64 cm	6,95 €	100	T20004 / VARIO
weiß		7,46 €		
farbig		8,63 €		

**Werbeanbringung:** Siebdruck | Bestickung | Digitaldruck | Transferdruck (weitere Infos/Kosten ab Seite 123)  
**Maximale Fläche für Werbeanbringung:** auf dem Latz ca. 23 x 23 cm

#### Mischgewebe (65% Polyester, 35% Baumwolle)

Farbe	Größe ca.	Nettopreis	Karton	Artikel-Nr.
weiß	80 x 64 cm	9,02 €	100	T20034 / MVARIO
schwarz		9,69 €		

**Werbeanbringung:** Siebdruck (auf Anfrage) | Bestickung (weitere Infos/Kosten ab Seite 123)  
**Maximale Fläche für Werbeanbringung:** auf dem Latz ca. 23 x 23 cm



weiß



dunkelblau



natur




schwarz



## 5 Panel Kinder Cap

**Material:** 100 % Baumwolle  
**Beschreibung:** Trendiges Cap mit großem Schild • für Kinder ab vier Jahre • vier gestickte Luftlöcher • sechs Ziernähte am Schild • stirnanliegend • gefüttertes Satin-Schweißband  
**Werbeanbringung:** Bestickung | Transferdruck (weitere Infos/Kosten ab Seite 123)



	Farbe	Nettopreis	Karton	Artikel-Nr.
 Kinder	alle Farben	3,75 €	144	MB7010

**Maximale Fläche für Werbeanbringung:** Transferdruck: auf Stirnfläche ca. 10 cm breit x 5 cm hoch • Bestickung: auf Stirnfläche ca. 12 cm breit x 4 cm hoch • auf Rückseite im Halbbogen über dem Verschluss max. 5 cm breit



## 5 Panel Cap

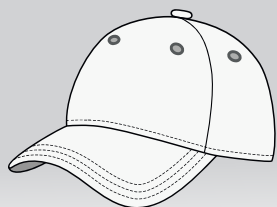
**Material:** 100 % Baumwolle  
**Beschreibung:** Modisches 5-Panel-Cap mit einer ungebürsteten Oberfläche • vier gestickte Luftlöcher • sechs Ziernähte am Schild • laminiertes Frontpanel • gefüttertes Satin-Schweißband  
**Werbeanbringung:** Bestickung | Transferdruck (weitere Infos/Kosten ab Seite 123)



Farbe	Nettopreis	Karton	Artikel-Nr.
alle Farben	3,38 €	144	MB6117

**Maximale Fläche für Werbeanbringung:** Transferdruck: auf Anfrage • Bestickung: auf Stirnfläche ca. 14 cm breit x 5 cm hoch • auf Seitenpanel ca. 7 cm breit x 2,5 cm hoch • auf Rückseite im Halbbogen über dem Verschluss max. 10 cm breit





## 5 Panel Caps

Der Korpus eines Caps (also alles außer dem Schild) setzt sich aus einzelnen Teilen zusammen, den sogenannten Panels. Diese gehen sternförmig vom oberen Knopf nach außen. Beim 5 Panel-Cap ist die Front die größte Fläche – frei von Nähten – perfekt für eine Werbeanbringung!

### 5 Panel Cap Heavy Cotton



**Material:** 100 % Baumwolle  
**Beschreibung:** Vier gestickte Luftlöcher • sechs Ziernähte am Schild • laminiertes Frontpanel • gefüttertes Satin-Schweißband  
**Werbeanbringung:** Bestickung | Transferdruck (weitere Infos/Kosten ab Seite 123)



Farbe	Nettopreis	Karton	Artikel-Nr.
alle Farben	2,40 €	200	MB092

**Maximale Fläche für Werbeanbringung:** Transferdruck: auf Anfrage • Bestickung: auf Stirnfläche ca. 14 cm breit x 5 cm hoch • auf Seitenpanel ca. 7 cm breit x 2,5 cm hoch • auf Rückseite im Halbbogen über dem Verschluss max. 10 cm breit



white



light grey



red



dark grey



royal



navy



black



### Flexfit® 5 Panel Cap



**Material:** 97 % Polyester, 3 % Elastan  
**Beschreibung:** Stabiles inneres Frontpanel • patentierte Flexfit-Technologie (durchgehendes Flexband für eine perfekte Passform)



**Werbeanbringung:** Bestickung | Transferdruck (weitere Infos/Kosten ab Seite 123)

Farbe	Größe	Nettopreis	Karton	Artikel-Nr.
alle Farben	S/M, L/XL	9,75 €	72	FX6560

**Maximale Fläche für Werbeanbringung:** Transferdruck: auf Stirnfläche ca. 10 cm breit x 5 cm hoch • Bestickung: auf Stirnfläche ca. 14 cm breit x 5 cm hoch • auf Seitenpanel ca. 7 cm breit x 2,5 cm hoch • auf der Rückseite ca. 8 cm breit x 5 cm hoch



white



khaki



red



greenish grey



greyish navy



navy



black



FLEXFIT-Sticker auf dem Schild

Das **Trucker Cap** oder auch Mesh Cap genannt, hat seinen Ursprung in den USA der 70er-Jahre, wo es vor allem von LKW-Fahrern getragen wurde. Mittlerweile hat die atmungsaktive Kopfbedeckung die Modewelt erobert. Und auch wenn es mehrere Arten von Trucker Caps gibt, ein klares Erkennungsmerkmal ist, dass es immer zu 2/3 aus dem typischen Gittergewebe (Mesh) besteht und einen verstellbaren Kunststoffverschluss besitzt.



### 5 Panel Polyester Mesh Cap

**Material:** 100% Polyester  
**Beschreibung:** Trendiges Mesh-Cap mit sechs Ziernähten am Schild • Fashion-Schweißband  
**Werbeanbringung:** Bestickung | Transferdruck (auf Anfrage) (weitere Infos/Kosten ab Seite 123)

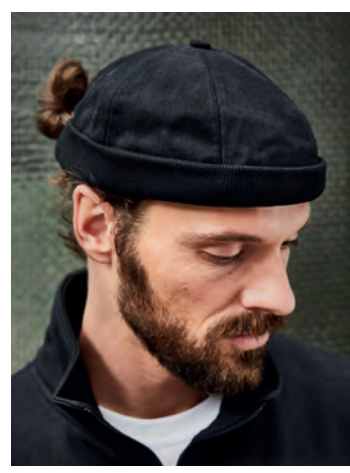


Farbe	Nettopreis	Karton	Artikel-Nr.
alle Farben	3,15 €	144	MB070

**Maximale Fläche für Werbeanbringung:** auf Stirnfläche ca. 13 cm breit x 5 cm hoch

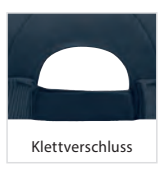


Das **Chef Cap** oder auch Docker Cap ist einfach erklärt ein klassisches 6-Panel Cap – ohne Schild. Der Ursprung dieser Mütze liegt bei einer Kopfbedeckung der Fischer, Seemänner und Hafendarbeiter. An deren Erfordernissen orientiert sich auch ihre Form: Die Mütze liegt eng am Kopf an, und fliegt selbst bei stärkerem Wind nicht davon. Rundherum ist eine gestrickte Krempe angebracht – bequem, stylisch und veredelbar!



### 6 Panel Chef Cap

**Material:** 100% Baumwolle  
**Beschreibung:** Der Korpus eines klassischen 6 Panel Caps aus heavy brushed Cotton – jedoch ohne Schild • die gestrickte Krempe erinnert an eine Seemannsmütze • zwei gestrickte Luftlöcher sorgen für gute Belüftung • gefüttertes Satin-Schweißband für einen angenehmen Tragekomfort  
**Werbeanbringung:** Bestickung | Transferdruck (weitere Infos/Kosten ab Seite 123)



Farbe	Nettopreis	Karton	Artikel-Nr.
alle Farben	3,90 €	144	MB022

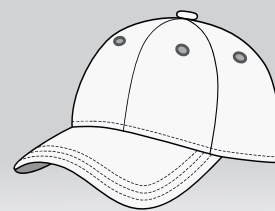
**Maximale Fläche für Werbeanbringung:** Transferdruck: auf Anfrage • Bestickung: auf Stirnfläche ca. 10 cm breit x 3,5 cm hoch • Bestickung auf Rückseite im Halbbogen über dem Verschluss max. 10 cm breit • Bestickung auf der Krempe max. 1,5 cm hoch x 10 cm breit





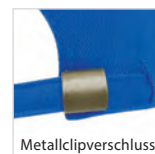
# 6 Panel Caps

Der Korpus eines Caps (also alles außer dem Schild) setzt sich aus einzelnen Teilen zusammen, den sogenannten Panels. Diese gehen sternförmig vom oberen Knopf nach außen. Beim 6 Panel-Cap wird der Korpus in 6 gleichgroße Stücke aufgeteilt – vergleichbar mit einer Torte. Hieraus ergibt sich üblicher Weise eine vertikale Naht, die genau mittig über der Stirn verläuft. Dies ist bei der Art und Weise der Werbeanbringung zu beachten!



## 6 Panel Sandwich Cap

**Material:** 100% Baumwolle  
**Beschreibung:** Sandwich-Cap in zahlreichen Farbvarianten • sechs gestickte Luftlöcher • sechs Ziernähte am Schild • laminierte Frontpanels • gefüttertes Satin-Schweißband • Metallclipverschluss in Messing mit gestickter Öse • super heavy brushed Cotton  
**Werbeanbringung:** Bestickung | Transferdruck  
 (weitere Infos/Kosten ab Seite 123)



Metallclipverschluss

Farbe	Nettopreis	Karton	Artikel-Nr.
alle Farben	3,90 €	144	MB024

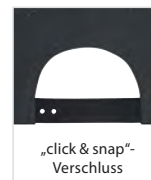
**Maximale Fläche für Werbeanbringung:** Transferdruck: auf Anfrage • Bestickung: auf Stirnfläche ca. 14 cm breit x 5 cm hoch • auf Seitenpanel ca. 7 cm breit x 2,5 cm hoch • auf Verschlussband ca. 6 cm breit x 0,6 cm hoch • auf Rückseite im Halbbogen über dem Verschluss max. 10 cm breit

red/  
whiteroyal/  
whitenavy/  
whitenavy/  
redblack/  
light greygraphite/  
light greyblack/  
red



## 6 Panel Mesh Cap

**Material:** 100 % Polyester  
**Beschreibung:** Stylishes Cap aus weichem Meshmaterial • sechs Ziernähte am Schild • laminierte Frontpanel • sechs gestickte Luftlöcher • angenehmer Tragekomfort durch schnell trocknendes Frottee-Schweißband • Größenregulierung durch „click & snap“-Verschluss



**Werbeanbringung:** Bestickung | Transferdruck (weitere Infos/Kosten ab Seite 123)

Farbe	Nettopreis	Karton	Artikel-Nr.
alle Farben	5,10 €	144	MB6246

**Maximale Fläche für Werbeanbringung:** Transferdruck: auf Stirnfläche ca. 10 cm breit x 5 cm hoch • Bestickung: auf Stirnfläche ca. 14 cm breit x 5 cm hoch • auf Seitenpanel ca. 7 cm breit x 2,5 cm hoch • auf Rückseite im Halbbogen über dem Verschluss max. 10 cm breit



## Classic Snapback Cap

**Material:** 80 % Acryl, 20 % Wolle  
**Beschreibung:** 6-Panel • Premium-Wollmischung • klassische Form • farblich passender Snapback-Kunststoffverschluss • stabile Front • auch für Kleinkinder (Gr.: Toddler), Kinder (Gr.: Kids) und Jugendliche (Gr.: Youth) erhältlich



**Größe:** Toddler, Kids, Youth, Einheitsgröße für Erwachsene  
**Werbeanbringung:** Bestickung | Transferdruck (weitere Infos/Kosten ab Seite 123)

Farbe	Nettopreis	Karton	Artikel-Nr.
alle Farben	9,75 €	72	FX6089M

**Maximale Fläche für Werbeanbringung:** Transferdruck: auf Anfrage • Bestickung: auf Stirnfläche ca. 14 cm breit x 5 cm hoch • auf Seitenpanel ca. 7 cm breit x 2,5 cm hoch • auf Rückseite im Halbbogen über dem Verschluss max. 10 cm breit



grüne Schirmunterseite

**NEU**

Mit \* gekennzeichnete Farben auch für Kleinkinder, Kinder und Jugendliche erhältlich!



Schirmunterseite bei den Farben: heather/heather, red/red, maroon/maroon, dark grey/dark grey, dark navy/dark navy und black/black = Ton in Ton





## Flexfit Wooly Combed Cap

**Material:** 63 % Polyester, 34 % Baumwolle, 3 % Elasthan

**Beschreibung:** 6-Panel-Cap in sportlicher Passform • stabile Front • langlebig und qualitativ hochwertig verarbeitet • durchgehendes Flexband für eine optimale Passform • acht Ziernähte auf dem Schirm • auch für Kleinkinder (Gr.: Toddler), Kinder (Gr.: Kids) und Jugendliche (Gr.: Youth) erhältlich

**Größe:** Toddler, Kids, Youth, XS/S, S/M, L/XL, XXL

**Werbeanbringung:** Bestickung | Transferdruck (weitere Infos/Kosten ab Seite 123)



Farbe	Nettopreis	Karton	Artikel-Nr.
alle Farben	9,75 €	72	FX6277

**Maximale Fläche für Werbeanbringung:** Transferdruck: auf Stirnfläche ca. 10 cm breit x 5 cm hoch • Bestickung: auf Stirnfläche ca. 14 cm breit x 5 cm hoch • auf Seitenpanel ca. 7 cm breit x 2,5 cm hoch • auf der Rückseite ca. 8 cm breit x 5 cm hoch (Größen für Toddler, Kids und Youth auf Anfrage)

**NEU** 

Mit \*\* gekennzeichnete Farben ab jetzt auch für Kleinkinder und Kinder erhältlich!





## Leisure Beanie

**Material:** 100% Polyacryl  
**Beschreibung:** Doppelt gestrickte Mütze • klassische Form mit Umschlag  
**Werbeanbringung:** Bestickung (weitere Infos/Kosten ab Seite 123)

Farbe	Nettopreis	Karton	Artikel-Nr.
alle Farben	2,46 €	100	T24005 / C7100

**Maximale Fläche für Werbeanbringung:** auf Anfrage



off white



light grey



grey melange



dark navy



black



## Jersey Beanie

**Material:** 95 % Baumwolle, 5 % Elasthan

**Beschreibung:** Leichte, zweilagige Mütze aus weichem Baumwoll-Jersey • perfekter Sitz durch Elasthan-Anteil

**Werbeanbringung:** Bestickung (weitere Infos/Kosten ab Seite 123)

Farbe	Gewicht	Nettopreis	Karton	Artikel-Nr.
alle Farben	ca. 46 g	3,53 €	300	MB7100

**Maximale Fläche für Werbeanbringung:** auf Anfrage



navy



black



Stickbeispiel

## Strickmütze

**Material:** 100 % Polyacryl

**Beschreibung:** Klassische Strickmütze in vielen Farben • doppelt gestrickt

**Werbeanbringung:** Bestickung (weitere Infos/Kosten ab Seite 123)

Farbe	Gewicht	Nettopreis	Karton	Artikel-Nr.
alle Farben	ca. 67 g	2,40 €	144	MB7500

**Maximale Fläche für Werbeanbringung:** auf Anfrage



light grey  
melange



red



lime green



royal



navy



dark navy



grey melange



black



## Military Cap

**Material:** 100 % Baumwolle  
**Beschreibung:** Trendiges Cap im Military-Stil aus robustem Baumwoll-Canvas • vier seitlich angeordnete Metallösen • gefüttertes Baumwoll-Schweißband



**Werbeanbringung:** Bestickung | Transferdruck (weitere Infos/Kosten ab Seite 123)

Farbe	Nettopreis	Karton	Artikel-Nr.
alle Farben	5,10 €	144	MB095

**Maximale Fläche für Werbeanbringung:** Transferdruck: auf Anfrage • Bestickung: auf Stirnfläche ca. 13 cm breit x 5 cm hoch • auf Seite max. 3,5 cm hoch • auf Rückseite im Halbbogen über dem Verschluss max. 10 cm breit



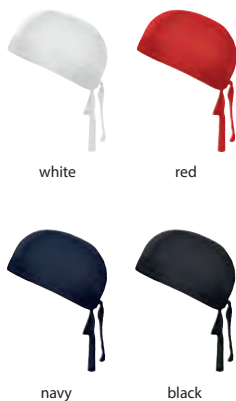
## Bandana Hat

**Material:** 97 % Polyester, 3 % Baumwolle  
**Beschreibung:** Bereits als Kopftuch geschnitten und daher leicht in der Handhabung: es muss nur noch am Hinterkopf zugeknötet werden – fertig!

**Werbeanbringung:** Bestickung (weitere Infos/Kosten ab Seite 123)

Farbe	Nettopreis	Karton	Artikel-Nr.
alle Farben	1,50 €	500	MB041

**Maximale Fläche für Werbeanbringung:** auf Anfrage



# Ärmellose T-Shirts

Athletic Vest mit Druckbeispiel



## Valuweight Athletic Vest

- Material:** 100% Baumwolle (graumeliert: 97% Baumwolle, 3% Polyester)  
**Beschreibung:** Gleichfarbig eingefasster Hals- und Armausschnitt • Damenartikel mit Seitennähten für eine feminine Passform  
**Werbeanbringung:** Siebdruck | Bestickung | Digitaldruck | Transferdruck (weitere Infos/Kosten ab Seite 123)



	Farbe	Größe	Nettopreis	Gewicht	Karton	Artikel-Nr.
♂ Herren	weiß	S - XXL	2,97 €	160 g/m <sup>2</sup>	72	610980
		3XL - 5XL	3,72 €		36	
	farbig	S - XXL	3,72 €	165 g/m <sup>2</sup>	72	
		3XL - 5XL	4,73 €		36	
♀ Damen	weiß	XS - XXL	3,12 €	160 g/m <sup>2</sup>	72	613760
	farbig	XS - XXL	3,72 €	165 g/m <sup>2</sup>		

### Herren: ♂ Größe: S - 3XL



### Größe: 4XL, 5XL



### Damen: ♀





## Iconic 150 T-Shirt

### Material:

100 % Baumwolle (graumeliert: 97 % Baumwolle, 3 % Polyester;  
athletic heather: 90 % Baumwolle, 10 % recyceltes Polyester;  
andere melierte Farben: 52 % Baumwolle, 48 % Polyester)

### Beschreibung:

Gekämmte, ringgesponnene Baumwolle für einen weichen Griff • modisch,  
schmaler Schnitt • Rundhalsausschnitt mit 1x1-Rippstrick • gleichfarbiges Nackenband •  
Tear Away Label • Damenartikel mit Seitennähten für eine feminine Passform

### Werbeanbringung:

Siebdruck | Bestickung | Digitaldruck (auf Anfrage) | Transferdruck  
(weitere Infos/Kosten ab Seite 123)



FRUIT OF THE LOOM

		Farbe	Größe	Nettopreis	Gewicht	Karton	Artikel-Nr.
♂	Herren	weiß / natur	S - XXL	2,84 €	145 g/m <sup>2</sup>	72	614300
			3XL - 5XL	3,83 €		36	
		farbig	S - XXL	3,44 €	150 g/m <sup>2</sup>	72	
3XL - 5XL	4,64 €	36					
♀	Damen	weiß / natur	XS - XXL	2,84 €	145 g/m <sup>2</sup>	72	614320
		farbig	XS - XXL	3,44 €	150 g/m <sup>2</sup>		
👶	Kinder	weiß	104 - 164	2,49 €	145 g/m <sup>2</sup>	72	610230
		farbig	104 - 164	3,20 €	150 g/m <sup>2</sup>		



**Herren:** ♂

Größe: S-3XL



Größe: 4XL



Größe: 5XL



schmaler Schnitt

**Damen:** ♀

Größe: XS-XXL



**Kinder:** 🧒

Größe: 104, 116, 128, 140, 152, 164



# Original T-Shirt



**Material:** 100% Baumwolle  
(graumeliert: 97% Baumwolle, 3% Polyester)

**Beschreibung:** Gerippter Rundhalsausschnitt • höhere Maschendichte für bessere Bedruckbarkeit • Damenartikel mit Seitennähten für eine feminine Passform

**Werbeanbringung:** Siebdruck | Bestickung | Digitaldruck (auf Anfrage) | Transferdruck (weitere Infos/Kosten ab Seite 123)

	Farbe	Größe	Nettopreis	Gewicht	Karton	Artikel-Nr.
♂ Herren	weiß	S - XL	2,73 €	135 g/m <sup>2</sup>	120	610820
		XXL	2,73 €		108	
		3XL - 5XL	3,84 €		36	
	farbig	S - XL	3,38 €	145 g/m <sup>2</sup>	120	
		XXL	3,38 €		108	
		3XL - 5XL	4,65 €		36	
♀ Damen	weiß	XS - XXL	2,73 €	135 g/m <sup>2</sup>	72	614200
	schwarz	XS - XXL	3,38 €	145 g/m <sup>2</sup>		
👶 Kinder	weiß	104 - 164	2,25 €	135 g/m <sup>2</sup>	72	610190
	farbig	104 - 164	2,88 €	145 g/m <sup>2</sup>		

## Herren: ♂ Größe: S-3XL



Größe: 4XL, 5XL



## Damen: ♀



weiß



schwarz

Weitere Farben gewünscht? Dieser Artikel ist auch kombinierbar mit dem Valuweicht T-Shirt auf Seite 60/61.

## Kinder: 👶

Größe: 104, 116, 128, 140, 152, 164



Druckbeispiel



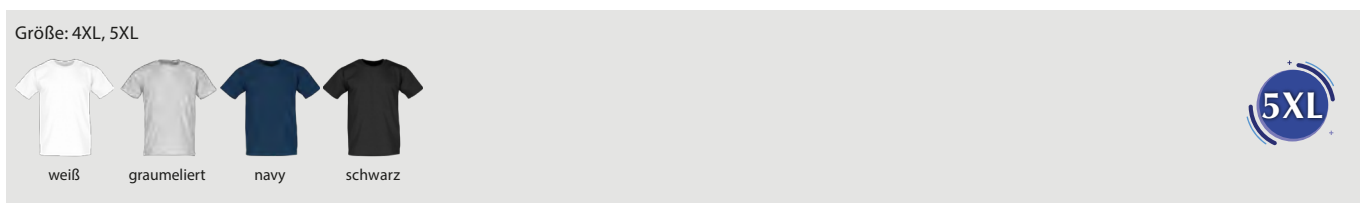
## Valuweight T-Shirt

- Material:** 100% Baumwolle (graumeliert: 97% Baumwolle, 3% Polyester; melierte Farben: 50% Baumwolle, 50% Polyester)
- Beschreibung:** Rundhalsausschnitt mit Baumwolle/Lycra®-Ripp • Damenartikel mit Seitennähten für eine feminine Passform
- Werbeanbringung:** Siebdruck | Bestickung | Digitaldruck (auf Anfrage) | Transferdruck (weitere Infos/Kosten ab Seite 123)



		Farbe	Größe	Nettopreis	Gewicht	Karton	Artikel-Nr.
♂	Herren	weiß / natur	S - XXL	3,12 €	160 g/m <sup>2</sup>	72	610360
			3XL - 5XL	4,28 €		36	
		farbig	S - XXL	3,83 €	165 g/m <sup>2</sup>	72	
			3XL - 5XL	5,18 €		36	
♀	Damen	weiß	XS - XXL	3,12 €	160 g/m <sup>2</sup>	72	613720
		farbig	XS - XXL	3,83 €	165 g/m <sup>2</sup>		
👶	Kinder	weiß	92 - 152	2,43 €	160 g/m <sup>2</sup>	108	610330
			164	2,43 €		72	
		farbig	92 - 152	3,14 €	165 g/m <sup>2</sup>	108	
			164	3,14 €		72	

**Herren: ♂**  
Größe: S - 3XL



**Damen: ♀**



**Kinder: 👶**

Größe: 104, 116, 128, 140, 152, 164



## Valuweight Ringer T-Shirt

- Material:** 100% Baumwolle
- Beschreibung:** Rundhalsausschnitt mit Baumwolle/Lycra®-Ripp • Hals- und Ärmelbündchen in Kontrastfarbe
- Werbeanbringung:** Siebdruck | Bestickung | Digitaldruck | Transferdruck  
(weitere Infos/Kosten ab Seite 123)



	Farbe	Größe	Nettopreis	Gewicht	Karton	Artikel-Nr.
♀♂	Unisex	S - XXL	5,15 €	160 g/m <sup>2</sup>	72	611680
		3XL	6,29 €		36	



## Valuweight Kurzarm Baseball T-Shirt

**Material:** 100 % Baumwolle  
**Beschreibung:** Kragen in Kontrastfarbe aus Baumwolle/Lycra®-Ripp • farblich abgesetzte Raglanärmel  
**Werbeanbringung:** Siebdruck | Bestickung | Digitaldruck | Transferdruck  
 (weitere Infos/Kosten ab Seite 123)



Die Ärmel-Naht verläuft beim Raglan vom Hals diagonal bis unter den Arm.

Druckbeispiel



	Farbe	Größe	Nettopreis	Gewicht	Karton	Artikel-Nr.
♂♀	Unisex	S - XXL	5,15 €	160 g/m <sup>2</sup>	72	610260
		3XL	6,75 €		36	



weiß/rot      weiß/royal      weiß/deep navy      weiß/schwarz

## Pure Organic T-Shirt

**Material:** 100% Baumwolle

**Beschreibung:** Körperbetontes Shirt aus gekämmter, ringgesponnener Bio-Baumwolle • speziell gefertigtes Schulter-zu-Schulter-Nackenband für mehr Stabilität • schmales Kragenbündchen mit LYCRA® • Seitennähte für optimale Passform • angenehm leichter und kühler Warengriff • glatte Oberfläche für beste Druckergebnisse

**Werbeanbringung:** Siebdruck | Bestickung | Digitaldruck (auf Anfrage) | Transferdruck (auf Anfrage) (weitere Infos/Kosten ab Seite 123)



		Farbe	Größe	Nettopreis	Gewicht	Karton	Artikel-Nr.
♂	Herren	weiß	XS - 3XL	7,19 €	160 g/m <sup>2</sup>	72	0R108M
		farbig	XS - 3XL	7,73 €			



white



french navy



black



schmaler Schnitt





## Classic T-Shirt

**Material:** 100% Baumwolle (light oxford: 93% Baumwolle, 7% Viskose)

**Beschreibung:** Klassische Passform • Schulter-zu-Schulter-Nackenband • 1x1 Rippstrick-Kragen mit Absteppung • Schlauchwarenausführung • ringgesponnene Baumwolle • Single-Jersey • Farbe „light oxford“ mit Seitennähten

**Werbeanbringung:** Siebdruck | Bestickung | Digitaldruck (auf Anfrage) | Transferdruck (weitere Infos/Kosten ab Seite 123)

Druckbeispiel



	Farbe	Größe	Nettopreis	Gewicht	Karton	Artikel-Nr.
♀♂ Unisex	weiß / natur	XS - XXL	3,90 €	175 g/m <sup>2</sup>	72	OR180M
		3XL - 4XL	4,73 €	175 g/m <sup>2</sup>		
	farbig	XS - XXL	4,73 €	180 g/m <sup>2</sup>		
		3XL - 4XL	6,12 €	180 g/m <sup>2</sup>		

Größe: S - XXL



Größe: XS



Größe: 3XL, 4XL



## Iconic 195 T-Shirt

- Material:** 100% Baumwolle (graumeliert: 97% Baumwolle, 3% Polyester)
- Beschreibung:** Gekämmte, ringgesponnene Baumwolle für einen weichen Griff • Rundhalsausschnitt mit Baumwoll-/Lycra®-Rippstrick und doppelten Nähten • waschbar bis 60° C (bei unbedruckter Ware) • Herren- und Kinderartikel klassisch geschnitten • Damenartikel mit Seitennähten für eine feminine Passform
- Werbeanbringung:** Siebdruck | Bestickung | Digitaldruck (auf Anfrage) | Transferdruck (weitere Infos/Kosten ab Seite 123)



Das "Iconic 195 Ringspun Premium T-Shirt"  
wird zum "Iconic 195 T-Shirt"



		Farbe	Größe	Nettopreis	Gewicht	Karton	Artikel-Nr.
♂	Herren	weiß	S - XXL	3,84 €	190 g/m <sup>2</sup>	72	614220
			3XL - 5XL	5,34 €		36	
		farbig	S - XXL	4,50 €	195 g/m <sup>2</sup>	72	
			3XL - 5XL	6,00 €		36	
♀	Damen	weiß	XS - XXL	3,84 €	190 g/m <sup>2</sup>	72	614240
		farbig	XS - XXL	4,50 €	195 g/m <sup>2</sup>		
👶	Kinder	weiß	104 - 164	2,84 €	195 g/m <sup>2</sup>	72	613630
		farbig	104 - 164	3,44 €	195 g/m <sup>2</sup>		

**Herren:** ♂

Größe: S - 3XL



Größe: 4XL, 5XL



**Damen:** ♀



**Kinder:** 👶

Größe: 104, 116, 128, 140, 152, 164





## Round Heavy T-Shirt

JAMES & NICHOLSON  
by dantex

**Material:** 100 % Baumwolle  
**Beschreibung:** Strapazierfähiges T-Shirt • Rundhalsausschnitt mit Elastan • Doppelnähte an Schultern, Hals- und Armausschnitt • ohne Seitennaht  
**Werbeanbringung:** Siebdruck | Bestickung | Digitaldruck | Transferdruck (weitere Infos/Kosten ab Seite 123)



	Farbe	Größe	Nettopreis	Gewicht	Karton	Artikel-Nr.
♀♂	Unisex	weiß	S - 3XL	6,08 €	180 g/m <sup>2</sup>	100
		4XL - 5XL	8,93 €	50		
	farbig	S - 3XL	6,90 €	180 g/m <sup>2</sup>	100	JN002
		4XL - 5XL	9,38 €		50	



5XL



## Heavy T-Shirt

**Material:** 100% Baumwolle (graumeliert: 97% Baumwolle, 3% Polyester)  
**Beschreibung:** Rundhalsausschnitt gerippt mit gleichfarbigem Nackenband • klassische Passform  
**Werbeanbringung:** Siebdruck | Bestickung | Digitaldruck (auf Anfrage) | Transferdruck (weitere Infos/Kosten ab Seite 123)



	Farbe	Größe	Nettopreis	Gewicht	Karton	Artikel-Nr.
♀♂	Unisex	weiß	S - XXL	3,12 €	185 g/m <sup>2</sup>	72
		3XL	4,28 €			
	farbig	S - XXL	3,84 €	195 g/m <sup>2</sup>	612120	
		3XL	5,33 €			



3XL



## Super Premium T-Shirt



**Material:** 100 % Baumwolle (graumeliert: 97 % Baumwolle, 3 % Polyester)

**Beschreibung:** Rundhalsausschnitt mit Baumwolle/Lycra®-Ripp • waschbar bis 60° C (bei unbedruckter Ware)

**Werbeanbringung:** Siebdruck | Bestickung | Digitaldruck (auf Anfrage) | Transferdruck (weitere Infos/Kosten ab Seite 123)

	Farbe	Größe	Nettopreis	Gewicht	Karton	Artikel-Nr.
♀♂ Unisex	weiß	S - XXL	3,78 €	190 g/m <sup>2</sup>	72	610440
		3XL	5,25 €		36	
		4XL - 5XL	5,25 €			
	farbig	S - XXL	4,50 €	205 g/m <sup>2</sup>	72	
		3XL	6,24 €		36	
		4XL - 5XL	6,24 €			

Größe: S - 3XL



Größe: 4XL, 5XL



## Classic Heavy T-Shirt



**Material:** 100 % Baumwolle

**Beschreibung:** Hochwertiges, schweres T-Shirt • klassische Passform • 1x1 Rippstrick-Kragen mit Absteppung • Schlauchwarenausführung • gekämmte, ringgesponnene Baumwolle

**Werbeanbringung:** Siebdruck | Bestickung | Digitaldruck | Transferdruck (weitere Infos/Kosten ab Seite 123)



	Farbe	Größe	Nettopreis	Gewicht	Karton	Artikel-Nr.
♀♂ Unisex	weiß	S - XXL	5,93 €	210 g/m <sup>2</sup>	72	OR215M
	farbig	S - XXL	7,20 €	215 g/m <sup>2</sup>		



T-Shirts mit  
V-Ausschnitt



Druckbeispiel

## Original V-Neck T-Shirt

**Material:** 100% Baumwolle  
**Beschreibung:** Klassisches T-Shirt mit geripptem V-Ausschnitt  
**Werbeanbringung:** Siebdruck | Bestickung | Digitaldruck | Transferdruck  
 (weitere Infos/Kosten ab Seite 123)



		Farbe	Größe	Nettopreis	Gewicht	Karton	Artikel-Nr.
♀♂	Unisex	weiß	S - XXL	3,12 €	135 g/m <sup>2</sup>	72	614260
		schwarz	S - XXL	3,90 €	145 g/m <sup>2</sup>		



weiß

schwarz

# Valuweight V-Neck T-Shirt



**Material:** 100 % Baumwolle (graumeliert: 97 % Baumwolle, 3 % Polyester)  
**Beschreibung:** V-Ausschnitt aus Baumwolle/Lycra®-Ripp • Damenartikel mit Seitennähten für eine feminine Passform  
**Werbeanbringung:** Siebdruck | Bestickung | Digitaldruck (auf Anfrage) | Transferdruck (weitere Infos/Kosten ab Seite 123)

	Farbe	Größe	Nettopreis	Gewicht	Karton	Artikel-Nr.
♂ Herren	weiß	S - XXL	3,69 €	160 g/m <sup>2</sup>	72	610660
		3XL - 5XL	4,92 €		36	
	farbig	S - XXL	4,44 €	165 g/m <sup>2</sup>	72	
		3XL - 5XL	5,84 €		36	
♀ Damen	weiß	XS - XXL	3,69 €	160 g/m <sup>2</sup>	36	613980
	farbig	XS - XXL	4,44 €	165 g/m <sup>2</sup>		



## Herren: ♂ Größe: S-3XL



## Größe: 4XL, 5XL



## Damen: ♀



# Langarm T-Shirts



Druckbeispiel

## Classic T-Shirt – Langarm

- Material:** 100% Baumwolle
- Beschreibung:** Klassischer Schnitt • Schulter-zu-Schulter-Nackenband • 1x1 Rippstrick-Kragen mit Absteppung • Schlauchwarenausführung • ringgesponnene Baumwolle • Single-Jersey
- Werbeanbringung:** Siebdruck | Bestickung | Digitaldruck (auf Anfrage) | Transferdruck (weitere Infos/Kosten ab Seite 123)



	Farbe	Größe	Nettopreis	Gewicht	Karton	Artikel-Nr.
♀♂ Unisex	weiß	XS - XXL	6,50 €	180 g/m <sup>2</sup>	72	0R180L
		3XL - 4XL	8,97 €			
	farbig	XS - XXL	8,54 €	180 g/m <sup>2</sup>		
		3XL - 4XL	11,30 €			







Druckbeispiel

## Valuweight Langarm T-Shirt

- Material:** 100% Baumwolle (graumeliert: 97% Baumwolle, 3% Polyester; dunkelgrau meliert: 50% Baumwolle, 50% Polyester)
- Beschreibung:** Rundhalsausschnitt mit Baumwolle/Lycra®-Ripp • gleichfarbiges Nackenband • höhere Maschendichte für bessere Bedruckbarkeit
- Werbeanbringung:** Siebdruck | Bestickung | Digitaldruck (auf Anfrage) | Transferdruck (weitere Infos/Kosten ab Seite 123)



	Farbe	Größe	Nettopreis	Gewicht	Karton	Artikel-Nr.
♀♂ Unisex	weiß	S - XL	4,94 €	160 g/m <sup>2</sup>	72	610380
		XXL	4,94 €		60	
		3XL - 5XL	6,69 €		36	
	farbig	S - XL	6,00 €	165 g/m <sup>2</sup>	72	
		XXL	6,00 €		60	
		3XL - 5XL	8,18 €		36	

Größe: S-3XL



Größe: 4XL, 5XL



Druckbeispiel

## Iconic 195 Long Sleeve T-Shirt

- Material:** 100% Baumwolle
- Beschreibung:** Dieser Artikel hieß zuvor "Iconic 195 Ringspun Premium Long Sleeve T" • klassisch geschnittenes Langarm-Shirt aus gekämmter, ringgesponnener Baumwolle • schmaler Rundhalsausschnitt mit 1x1 Rippstrick • gleichfarbiges Schulter-zu-Schulter Nackenband • Tear Away Label • Maschinenwaschbar bis 60°C (bei unbedruckter Ware)
- Werbeanbringung:** Siebdruck | Bestickung | Digitaldruck | Transferdruck (weitere Infos/Kosten ab Seite 123)



	Farbe	Größe	Nettopreis	Gewicht	Karton	Artikel-Nr.
♀♂ Unisex	weiß	XS - XL	6,29 €	190 g/m <sup>2</sup>	72	613600
		XXL	6,29 €		60	
		3XL - 5XL	8,75 €		36	
	farbig	XS - 5XL	8,33 €	195 g/m <sup>2</sup>	72	
		XXL	8,33 €		60	
		3XL - 5XL	11,09 €		36	

Größe: XS-3XL



Größe: 4XL, 5XL



# Mischgewebe-Polos



OR566F

OR566M mit  
Druckbeispiel



## Körperbetontes Stretch-Polo

**Material:** 95 % Baumwolle, 5 % Elasthan  
**Beschreibung:** Langer, schmaler Schnitt • kurze Seitenschlitze mit innenseitigem Fischgrätbändchen • einfarbige Paspel entlang der Schulternaht • feiner Piqué in Wabenstruktur • Rippbündchen • schmale Kragenform • farblich abgesetzte Knöpfe • weicher Griff • die Lycra®-Faser sorgt dafür, dass es lange gut aussieht und perfekt sitzt • trocknergeeignet • Herrenartikel mit Dreiknopfleiste • Damenartikel mit schmaler Vierknopfleiste

**Werbeanbringung:** Siebdruck | Bestickung | Digitaldruck (auf Anfrage) | Transferdruck (weitere Infos/Kosten ab Seite 123)

		Farbe	Größe	Nettopreis	Gewicht	Karton	Artikel-Nr.
♂	Herren	weiß	S - 3XL	16,58 €	205 g/m <sup>2</sup>	36	0R566M
		farbig		16,58 €	210 g/m <sup>2</sup>		
♀	Damen	weiß	XS - XXL	16,58 €	205 g/m <sup>2</sup>	36	0R566F
		farbig		16,58 €	210 g/m <sup>2</sup>		

Herren: ♂



Damen: ♀



Seitenschlitze mit Fischgrätmuster

## Strapazierfähiges Mischgewebe Polo

**Material:** 65 % Polyester, 35 % Baumwolle  
**Beschreibung:** Klassisches Poloshirt aus Polyester und ringgesponnenem Baumwoll-Piqué • Ton-in-Ton-Knopfleiste • Seitenschlitze • Doppelnaht im unteren Saum für höhere Stabilität • verstärkte Schulternahte • Flachstrickkragen und Ärmelbündchen mit doppeltem Strukturstreifen • trocknergeeignet und waschbar bis 60° C (bei unbedruckter Ware)

**Werbeanbringung:** Siebdruck (auf Anfrage) | Bestickung (weitere Infos/Kosten ab Seite 123)



		Farbe	Größe	Nettopreis	Gewicht	Karton	Artikel-Nr.
♂♀	Unisex	weiß	XS - XXL	12,33 €	210 g/m <sup>2</sup>	36	0R599M
			3XL - 6XL	15,24 €			
		farbig	XS - XXL	12,33 €	215 g/m <sup>2</sup>		
			3XL - 6XL	15,24 €			

Größe: XS - 4XL



Größe: 5XL, 6XL





Druckbeispiele

# 65/35 Polo

**Material:**

65 % Polyester, 35 % Baumwolle

**Beschreibung:**

Polo mit gleichfarbigen Knöpfen • pflegeleichte Garnmischung • bis 60° C waschbar (bei unbedruckter Ware) • Herrenartikel mit Dreiknopfleiste • Damen- und Kinderartikel mit Zweiknopfleiste • Damenartikel in femininer Passform mit Seitennähten

**Werbeanbringung:**

Siebdruck (auf Anfrage) | Bestückung (weitere Infos/Kosten ab Seite 123)



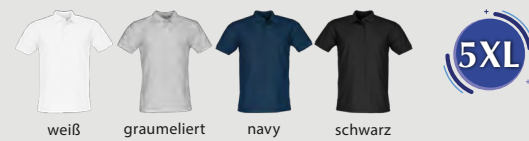
		Farbe	Größe	Nettopreis	Gewicht	Karton	Artikel-Nr.
♂	Herren	weiß	S - XXL	8,84 €	170 g/m <sup>2</sup>	36	634020
			3XL - 5XL	10,20 €		12	
		farbig	S - XXL	8,84 €	180 g/m <sup>2</sup>	36	
			3XL - 5XL	10,20 €		12	
♀	Damen	weiß	XS - XXL	8,84 €	170 g/m <sup>2</sup>	36	632120
		farbig	XS - XXL	8,84 €	180 g/m <sup>2</sup>		
👶	Kinder	weiß	104 - 164	6,39 €	180 g/m <sup>2</sup>	36	634170
		farbig		7,29 €			

## Herren: ♂

Größe: S - 3XL



Größe: 4XL, 5XL



## Damen: ♀



## Kinder: 👶

Größe: 104, 116, 128, 140, 152, 164



# Polos aus 100% Baumwolle

Für alle Artikel dieser Doppelseite gilt:

**Material:** 100% Baumwolle (graumeliert: 97% Baumwolle, 3% Polyester • athletic heather: 90% Baumwolle, 10% recyceltes Polyester)

**Werbeanbringung:** Siebdruck | Bestickung | Digitaldruck (auf Anfrage) | Transferdruck (weitere Infos/Kosten ab Seite 123)



630300

632180

Druckbeispiele

## Original Polo

Doppelpiqué-Polo in klassischer Passform • Seitennähte • Knopfleiste mit zwei Ton-in-Ton Knöpfen • modisch, offene Ärmel • keine Seitenschlitze • Tear Away Label



	Farbe	Größe	Nettopreis	Gewicht	Karton	Artikel-Nr.
♀♂	Unisex	weiß	S - XXL	6,12 €	175 g/m <sup>2</sup>	630500
			3XL	7,05 €		
	farbig	S - XXL	7,20 €	185 g/m <sup>2</sup>		
		3XL	8,48 €			



## Premium Polo

Gleichfarbige Knöpfe • modische Seitenschlitze • Herrenartikel mit Dreiknopfleiste • Damenartikel mit Zweiknopfleiste und mit femininer Passform



	Farbe	Größe	Nettopreis	Gewicht	Karton	Artikel-Nr.
♂	Herren	weiß	S - XXL	9,15 €	170 g/m <sup>2</sup>	632180
			3XL	11,28 €		
	farbig	S - XXL	9,15 €	180 g/m <sup>2</sup>		
		3XL	11,28 €			
♀	Damen	weiß	XS - XXL	9,15 €	170 g/m <sup>2</sup>	630300
		farbig	XS - XXL	9,15 €		

### Herren: ♂



### Damen: ♀





## Classic Baumwoll-Polo

**Material:** 100% Baumwolle  
**Beschreibung:** Klassisches Poloshirt aus gekämmter, ringgesponnener Baumwolle • Piqué • Doppelnaht im unteren Saum für höhere Stabilität • Zweiknopfleiste mit farblich abgestimmten Knöpfen • verstärkte Schulternähte mit Nackenband • mit Seitenschlitzen für einen besseren Sitz • Ersatzknopf in der Seitennaht • offene Armabschlüsse mit Doppelnaht am Saum • trocknergeeignet



**Werbeanbringung:** Siebdruck | Bestickung | Digitaldruck | Transferdruck (weitere Infos/Kosten ab Seite 123)

	Farbe	Größe	Nettopreis	Gewicht	Karton	Artikel-Nr.
♂ Herren	weiß	XS - XXL	11,52 €	195 g/m <sup>2</sup>	36	OR569M
		3XL - 4XL	15,24 €			
	farbig	XS - XXL	11,52 €	200 g/m <sup>2</sup>		
		3XL - 4XL	15,24 €			



Größe: S - XXL



Größe: XS



Größe: 3XL, 4XL



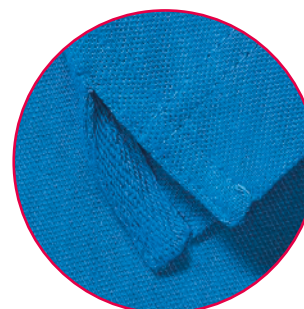
## Ultimate Polo

**Material:** 100% Baumwolle  
**Beschreibung:** Klassisches Poloshirt aus gekämmtem, ringgesponnenen Baumwoll-Piqué • zeitgemäßer Schnitt • vorgekrumpft • feiner Piqué mit Wabenstruktur • Nackenband in Fischgrätoptik • Seitenschlitze mit innenseitigem Fischgrätbändchen sorgen für Stabilität und Tragekomfort • verstärkte Schulternaht • Ersatzknopf in der Seitennaht • farblich abgestimmte Knöpfe • trocknergeeignet und waschbar bis 60° C (bei unbedruckter Ware) • mit klassischen Flachstrick-Ärmelbündchen



**Werbeanbringung:** Siebdruck | Bestickung | Digitaldruck | Transferdruck (weitere Infos/Kosten ab Seite 123)

	Farbe	Größe	Nettopreis	Gewicht	Karton	Artikel-Nr.
♂ Herren	weiß	XS - XXL	15,90 €	210 g/m <sup>2</sup>	36	OR577M
		3XL - 4XL	18,29 €			
	farbig	XS - XXL	15,90 €	215 g/m <sup>2</sup>		
		3XL - 4XL	18,29 €			



Seitenschlitze mit Fischgrätmuster



# Classic Polo

**Material:** 100% Baumwolle  
**Beschreibung:** Hochwertiges Polo • sehr feine Piqué-Qualität • mit Ärmelbündchen • sportlicher Schnitt mit Seitenschlitzen • gestrickter Polokragen und Ärmelbündchen • farblich abgestimmte Knöpfe • Doppelnähte an Schultern und Armausschnitt • Damenartikel feminin geschnitten  
**Werbeanbringung:** Siebdruck | Bestickung | Digitaldruck | Transferdruck (weitere Infos/Kosten ab Seite 123)



		Farbe	Größe	Nettopreis	Gewicht	Karton	Artikel-Nr.
♂	Herren	weiß	S - 3XL	9,83 €	195 g/m <sup>2</sup>	50	JN070
		farbig	S - 3XL	10,80 €			
♀	Damen	weiß	S - XXL	9,23 €	195 g/m <sup>2</sup>	50	JN071
		farbig	S - XXL	9,90 €			

## Herren: ♂



## Damen: ♀



## Premium Langarm-Polo

**Material:** 100% Baumwolle (athletic heather: 90% Baumwolle, 10% recyceltes Polyester)  
**Beschreibung:** Dreiknopfleiste mit gleichfarbigen Knöpfen • gerippte Armabschlüsse aus Baumwolle/Elastan • Seitenschlitze  
**Werbeanbringung:** Siebdruck | Bestickung | Digitaldruck (auf Anfrage) | Transferdruck (weitere Infos/Kosten ab Seite 123)



	Farbe	Größe	Nettopreis	Gewicht	Karton	Artikel-Nr.	
♀♂	Unisex	weiß	S - XXL	12,12 €	170 g/m <sup>2</sup>	36	633100
			3XL	14,19 €			
	farbig	S - XXL	12,12 €	180 g/m <sup>2</sup>			
		3XL	14,19 €				



weiß

athletic  
heather

rot



royal



navy



deep navy



schwarz



**NEU**

# Iconic 195 Jersey Shorts



## Iconic 195 Jersey Shorts

- Material:** 100% Baumwolle (graumeliert: 97% Baumwolle, 3% Polyester)  
**Beschreibung:** Shorts aus Single Jersey mit Seitentaschen • elastischer Taillenbund mit Kordel • ringgesponnene Baumwolle  
**Werbeanbringung:** Siebdruck (auf Anfrage) | Bestickung (auf Anfrage) | Transferdruck (auf Anfrage)  
 (weitere Infos/Kosten ab Seite 123)



FRUIT OF THE LOOM

	Farbe	Größe	Nettopreis	Gewicht	Karton	Artikel-Nr.
 Unisex	alle Farben	S - XXL	5,99 €	195 g/m <sup>2</sup>	72	640520



weiß

graumeliert

mineral blue

deep navy

schwarz



## Lightweight Shorts

**Material:** 80 % Baumwolle, 20 % Polyester  
**Beschreibung:** Leichte Sweat-Shorts • unbrushed • mit elastischem Taillenbund mit Kordel • Seitentaschen

**Werbeanbringung:** Siebdruck (auf Anfrage) | Bestickung (auf Anfrage) | Transferdruck (auf Anfrage) (weitere Infos/Kosten ab Seite 123)



graumeliert    deep navy    schwarz

	Farbe	Größe	Nettopreis	Gewicht	Karton	Artikel-Nr.	
	Unisex	alle Farben	S - XXL	8,99 €	240 g/m <sup>2</sup>	24	640360

## Jogginghosen ohne Bündchen am Bein

### Classic Open Hem Jog Pants

**Beschreibung:** Elastischer Taillenbund mit Kordel • Seitentaschen • offener Beinabschluss  
**Werbeanbringung:** Siebdruck (auf Anfrage) | Bestickung | Transferdruck (weitere Infos/Kosten ab Seite 123)



	Farbe	Größe	Nettopreis	Gewicht	Karton	Artikel-Nr.	
	Unisex	alle Farben	S - XL	12,83 €	280 g/m <sup>2</sup>	36	640320
			XXL	12,83 €		24	
			3XL	16,08 €			

Größe: S - XXL



graumeliert    deep navy    dunkelgrau meliert    schwarz

Größe: 3XL



graumeliert    deep navy    schwarz



# Jogginghosen mit Bündchen am Bein

## Classic Elasticated Cuff Jog Pants

- Material:** 80% Baumwolle, 20% Polyester  
(dunkelgrau meliert: 60% Baumwolle, 40% Polyester)
- Beschreibung:** Seitentaschen • geschlossener Bund am Bein • Erwachsenenartikel mit elastischem Taillenbund mit Kordel • Kinderartikel mit dehnbarem Taillenbund mit durchgehender Kordel, entsprechend den europäischen Richtlinien für Kinderbekleidung
- Werbeanbringung:** Siebdruck (auf Anfrage) | Bestickung | Transferdruck (weitere Infos/Kosten ab Seite 123)



	Farbe	Größe	Nettopreis	Gewicht	Karton	Artikel-Nr.	
	Unisex	weiß	XS - XL	280 g/m <sup>2</sup>	36	640260	
			XXL		24		
			3XL		16,08 €		
	Kinder	graumeliert	116 - 164	10,55 €	280 g/m <sup>2</sup>	36	640510

Unisex: Größe: S - XXL



Ab Größe XS erhältlich!

Größe: XS

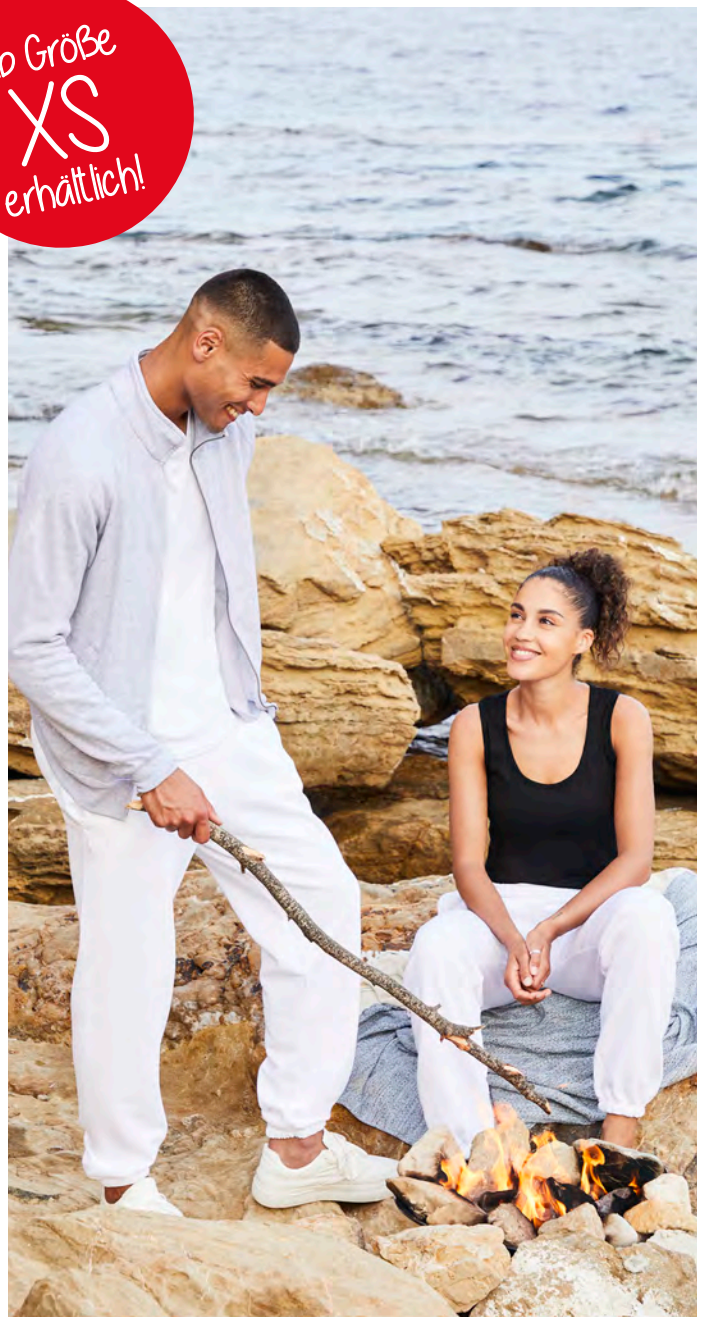


Größe: 3XL



Kinder:

Größe: 116, 128, 140, 152, 164



# Set-In Sweats

Der Ärmel ist einfach gerade angesetzt.



Set-In Ärmel



# Classic Set-In Sweat

**Material:** 80 % Baumwolle, 20 % Polyester  
(melierte Farben: 60 % Baumwolle, 40 % Polyester)

**Beschreibung:** Single-Jersey-Nackenband • Bündchen aus Baumwolle/Lycra®-Ripp

**Werbeanbringung:** Siebdruck | Bestickung | Digitaldruck (auf Anfrage) | Transferdruck  
(weitere Infos/Kosten ab Seite 123)



	Farbe	Größe	Nettopreis	Gewicht	Karton	Artikel-Nr.
Unisex	weiß	S - XL	10,04 €	260 g/m <sup>2</sup>	36	622020
		XXL	10,04 €		24	
		3XL - 4XL	12,42 €			
	farbig	S - XL	11,10 €	280 g/m <sup>2</sup>	36	
		XXL	11,10 €		24	
		3XL - 5XL	14,24 €			
Kinder	weiß	104 - 164	7,83 €	260 g/m <sup>2</sup>	36	620410
	farbig	104 - 164	8,55 €	280 g/m <sup>2</sup>		

## Unisex:

Größe: S - XXL



Größe: 3XL



Größe: 4XL



Größe: 5XL



## Kinder:

Größe: 104, 116, 128, 140, 152, 164





Druckbeispiel

## Authentic Sweat

**Material:** 80 % Baumwolle, 20 % Polyester  
**Beschreibung:** Klassisches Sweat aus luxuriösem, dreilagigem Sweatshirt-Stoff aus gekämmter, ringgesponnener Baumwolle und Polyester • Außenmaterial aus 100 % Baumwolle • angesetzte Ärmel (Set-In) • gerader Schnitt • Saum und Bündchen weiter geschnitten • schlanke Schulterpartie und Ärmel • Decknähte an Armausschnitten, Bündchen und Saum • Nackenband in Fischgrätoptik • Seitennähte für optimale Passform

**Werbeanbringung:** Siebdruck | Bestickung | Digitaldruck (auf Anfrage) | Transferdruck (weitere Infos/Kosten ab Seite 123)



	Farbe	Größe	Nettopreis	Gewicht	Karton	Artikel-Nr.	
♀♂	Unisex	alle Farben	XS - XXL	17,10 €	280 g/m <sup>2</sup>	36	0R262M
			3XL - 5XL	19,58 €			

Größe: XS - 3XL



Set-In Ärmel

Größe: 4XL



Größe: 5XL



## Round Sweat Heavy

**Material:** 80 % Baumwolle, 20 % Polyester  
**Beschreibung:** Hochwertige Sweat-Qualität • innen angeraut • klassischer Schnitt mit robusten Kappnähten • Bündchen mit Elastan • Necktape • waschbar bis 60° C (bei unbedruckter Ware)

**Werbeanbringung:** Siebdruck | Bestickung | Digitaldruck (auf Anfrage) | Transferdruck (weitere Infos/Kosten ab Seite 123)



JAMES & NICHOLSON  
by daitex

	Farbe	Größe	Nettopreis	Gewicht	Karton	Artikel-Nr.	
♀♂	Unisex	weiß	S - 3XL	16,43 €	300 g/m <sup>2</sup>	30	JN040
			4XL - 5XL	21,98 €			
		farbig	S - 3XL	17,33 €			
			4XL - 5XL	23,18 €			



Set-In Ärmel



# Raglan Sweats

Die Naht verläuft vom Hals diagonal bis unter den Arm.



622160 mit Druckbeispiel

## Classic Raglan Sweat

**Material:** 80% Baumwolle, 20% Polyester (melierte Farben: 60% Baumwolle, 40% Polyester)  
**Beschreibung:** Single-Jersey-Nackenband • Bündchen mit Baumwolle/Lycra®-Ripp  
**Werbeanbringung:** Siebdruck | Bestickung | Digitaldruck (auf Anfrage) | Transferdruck  
 (weitere Infos/Kosten ab Seite 123)



	Farbe	Größe	Nettopreis	Gewicht	Karton	Artikel-Nr.
Unisex	weiß	S - XL	10,04 €	260 g/m <sup>2</sup>	36	622160
		XXL	10,04 €		24	
		3XL	12,42 €			
	farbig	S - XL	11,10 €	280 g/m <sup>2</sup>	36	
		XXL	11,10 €		24	
		3XL - 4XL	14,24 €			

Größe: S - XXL



Größe: 3XL



Größe: 4XL



# Kapuzen-Sweats



622080  
mit Druckbeispiel

BE CALM AND HOLD WA  


## Classic Kapuzen-Sweat

**Material:** 80 % Baumwolle, 20 % Polyester  
(dunkelgrau meliert: 60 % Baumwolle, 40 % Polyester)

**Beschreibung:** Kängurutasche vorne • Bündchen aus Baumwolle/Lycra®-Ripp • Damenartikel mit Seitennähten für eine feminine Passform • Damen- und Herrenartikel mit doppelter Kapuze mit gleichfarbiger, flacher Kordel • Kinderartikel mit doppelter Kapuze ohne Kordelzug, entsprechend den europäischen Richtlinien für Kinderbekleidung

**Werbeanbringung:** Siebdruck | Bestickung | Digitaldruck (auf Anfrage) | Transferdruck (weitere Infos/Kosten ab Seite 123)



FRUIT OF THE LOOM

		Farbe	Größe	Nettopreis	Gewicht	Karton	Artikel-Nr.
♂	Herren	weiß	S - XXL	15,12 €	260 g/m <sup>2</sup>	24	622080
			3XL - 4XL	19,08 €			
		farbig	S - XXL	15,12 €	280 g/m <sup>2</sup>		
			3XL - 5XL	19,23 €			
♀	Damen	weiß	XS - XXL	15,12 €	260 g/m <sup>2</sup>	24	620380
		farbig	XS - XXL	15,12 €	280 g/m <sup>2</sup>		
👶	Kinder	weiß	116 - 164	12,74 €	260 g/m <sup>2</sup>	24	620430
		farbig	116 - 164	12,74 €	280 g/m <sup>2</sup>		

Herren: ♂

Größe: S - XXL



Größe: 3XL



Größe: 4XL



Größe: 5XL



Damen: ♀



Kinder: 🧒🧒

Größe: 116, 128, 140, 152, 164



Kinderartikel mit doppelter Kapuze ohne Kordelzug!



## Premium Kapuzen-Sweat

**Material:** 70 % Baumwolle, 30 % Polyester  
**Beschreibung:** Single-Jersey-Nackenband • Kängurutasche vorne • Bündchen aus Baumwolle/Elastan-Ripp • doppelte Kapuze bei Erwachsenen mit gleichfarbiger, flacher Kordel • Kinderartikel mit doppelter Kapuze ohne Kordelzug, entsprechend den europäischen Richtlinien für Kinderbekleidung  
**Werbeanbringung:** Siebdruck (auf Anfrage) | Bestickung | Digitaldruck (auf Anfrage) | Transferdruck (weitere Infos/Kosten ab Seite 123)



	Farbe	Größe	Nettopreis	Gewicht	Karton	Artikel-Nr.	
♀♂	Unisex	alle Farben	S - XXL	21,35 €	280 g/m <sup>2</sup>	24	621520
			3XL - 4XL	26,94 €			
😊😊	Kinder	alle Farben	116 - 164	14,45 €	280 g/m <sup>2</sup>	24	620370

**Unisex:** ♀♂  
Größe: XS - XXL



Größe: 3XL, 4XL



**Kinder:** 😊😊  
Größe: 116, 128, 140, 152, 164



Druckbeispiel

## Basic Kapuzen-Sweat

**Material:** 80 % Baumwolle, 20 % Polyester  
**Beschreibung:** Klassisches Kapuzensweat • Sweat-Qualität mit angerauter Innenseite • doppelagige Kapuze mit Kordelzug • Kängurutasche • Necktape • Bündchen mit Elastan • Tear off!®-Label  
**Werbeanbringung:** Siebdruck | Bestickung | Digitaldruck (auf Anfrage) | Transferdruck (weitere Infos/Kosten ab Seite 123)

**JAMES & NICHOLSON**  
by daitex

	Farbe	Größe	Nettopreis	Gewicht	Karton	Artikel-Nr.	
♀♂	Unisex	alle Farben	S - XXL	13,80 €	280 g/m <sup>2</sup>	30	JN796
			3XL - 5XL	15,23 €			



# Kapuzen-Sweats

... mit gerade angesetzten Set-In Ärmeln!



Set-In Ärmel



Druckbeispiel

## Authentic Kapuzen-Sweat

- Material:** 80 % Baumwolle, 20 % Polyester
- Beschreibung:** Hochwertiger, dreilagiger Sweatshirt-Stoff aus gekämmter, ringgesponnener Baumwolle und Polyester • Außenmaterial aus 100 % Baumwolle • doppellagige Kapuze mit modisch flachem Zugband • Saum und Bündchen weiter geschnitten • schlankere Schulterpartie und Ärmel • Decknähte an Armausschnitten, Bündchen und Saum • Nackenband in Fischgrätoptik • Kopfhörer-Kabelführung • Kängurutasche • Herrenartikel gerade geschnitten • Damenartikel feminin geschnitten
- Werbeanbringung:** Siebdruck | Bestickung | Digitaldruck (auf Anfrage) | Transferdruck (weitere Infos/Kosten ab Seite 123)



	Farbe	Größe	Nettopreis	Gewicht	Karton	Artikel-Nr.
♂ Herren	alle Farben	XS - XXL	22,74 €	280 g/m <sup>2</sup>	24	OR265M
		3XL - 5XL	26,90 €			
♀ Damen	alle Farben	XS - XXL	22,74 €	280 g/m <sup>2</sup>	24	OR265F

### Herren: ♂

Größe: XS - 3XL



Größe: 4XL



Größe: 5XL

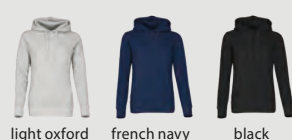


### Damen: ♀

Größe: XS - XL



Größe: XXL



## Classic Zip Neck Sweat

**Material:** 80 % Baumwolle, 20 % Polyester  
**Beschreibung:** Klassisches Sweatshirt mit kurzem Reißverschluss am Hals • Kragen mit Single-Jersey-Nackenband • Raglanärmel • verdeckter Metall-Reißverschluss für bessere Bedruckbarkeit • Bündchen aus Baumwolle/Lycra®-Ripp  
**Werbeanbringung:** Siebdruck | Bestickung | Digitaldruck (auf Anfrage) | Transferdruck (weitere Infos/Kosten ab Seite 123)



	Farbe	Größe	Nettopreis	Gewicht	Karton	Artikel-Nr.
♀♂ Unisex	alle Farben	S - XXL	20,69 €	280 g/m <sup>2</sup>	24	621140
		3XL	25,32 €			

Größe: S - XXL



graumeliert royal deep navy schwarz

Größe: 3XL



deep navy schwarz



Raglanärmel



## Premium Zip Neck Sweat

**Material:** 70 % Baumwolle, 30 % Polyester  
**Beschreibung:** Hochwertiges Sweatshirt mit kurzem Reißverschluss am Hals • Kragen mit Single-Jersey-Nackenband • Raglanärmel • verdeckter Metall-Reißverschluss für bessere Bedruckbarkeit • Bündchen aus Baumwolle/Elastan-Ripp  
**Werbeanbringung:** Siebdruck | Bestickung | Digitaldruck (auf Anfrage) | Transferdruck (weitere Infos/Kosten ab Seite 123)



	Farbe	Größe	Nettopreis	Gewicht	Karton	Artikel-Nr.
♀♂ Unisex	weiß	S - XXL	21,68 €	260 g/m <sup>2</sup>	24	620320
	farbig		21,68 €	280 g/m <sup>2</sup>		
		3XL - 4XL	26,52 €			

Größe: S - XXL



weiß graumeliert rot flaschengrün royal deep navy schwarz

Größe: 3XL, 4XL



graumeliert deep navy schwarz



Raglanärmel





## Authentic Kapuzen-Sweatjacke



- Material:** 80% Baumwolle, 20% Polyester
- Beschreibung:** Sweatjacke aus dreilagigem Sweatshirt-Stoff aus gekämmter, ringgesponnener Baumwolle und Polyester • 100% ige Baumwoll-Oberfläche • Nackenband in Fischgrätoptik • doppellagige Kapuze mit modisch flachem Zugband • Saum und Bündchen weiter geschnitten • schlankere Schulterpartie und Ärmel, nach vorn versetzte Schulternaht • Decknähte an Armausschnitten, Bündchen und Saum • Kopfhörer-Kabelführung • Kängurutasche • verdeckter, antik-silberner YKK-Reißverschluss • Herrenartikel gerade geschnitten • Damenartikel in femininer Passform
- Werbeanbringung:** Siebdruck | Bestickung | Digitaldruck (auf Anfrage) | Transferdruck (weitere Infos/Kosten ab Seite 123)



		Farbe	Größe	Nettopreis	Gewicht	Karton	Artikel-Nr.
♂	Herren	alle Farben	XS - XXL	27,75 €	280 g/m <sup>2</sup>	24	0R266M
			3XL - 5XL	31,88 €			
♀	Damen	alle Farben	XS - XXL	27,75 €	280 g/m <sup>2</sup>	24	0R266F

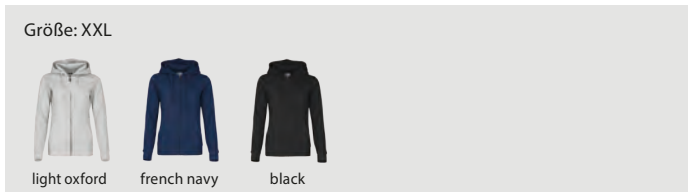
### Herren: ♂

Größe: XS - 3XL



### Damen: ♀

Größe: XS - XL



# Kapuzen-Sweatjacken mit Set-In-Ärmeln

620620 mit Druckbeispiel



## Classic Kapuzen-Sweatjacke

- Material:** 80% Baumwolle, 20% Polyester (dunkelgrau meliert: 50% Baumwolle, 50% Polyester)
- Beschreibung:** Single-Jersey-Nackenband • verdeckter Metall-Reißverschluss für bessere Bedruckbarkeit • zwei Vordertaschen • Bündchen aus Baumwolle/Lycra®-Ripp • Erwachsenenartikel mit doppelter Kapuze mit gleichfarbiger, flacher Kordel • Kinderartikel mit doppelter Kapuze ohne Kordelzug, entsprechend den europäischen Richtlinien für Kinderbekleidung
- Werbeanbringung:** Siebdruck | Bestickung | Digitaldruck (auf Anfrage) | Transferdruck (weitere Infos/Kosten ab Seite 123)



	Farbe	Größe	Nettopreis	Gewicht	Karton	Artikel-Nr.
♀♂ Unisex	weiß	S - XXL	20,49 €	260 g/m <sup>2</sup>	24	620620
	farbig	S - XXL	20,49 €	280 g/m <sup>2</sup>		
		3XL - 5XL	27,95 €			
👶 Kinder	alle Farben	116 - 164	16,49 €	280 g/m <sup>2</sup>	24	620450

Unisex: ♀♂  
Größe: S, M, L, XL, XXL



Kinder: 👶👶  
Größe: 116, 128, 140, 152, 164





# Premium Kapuzen-Sweatjacke

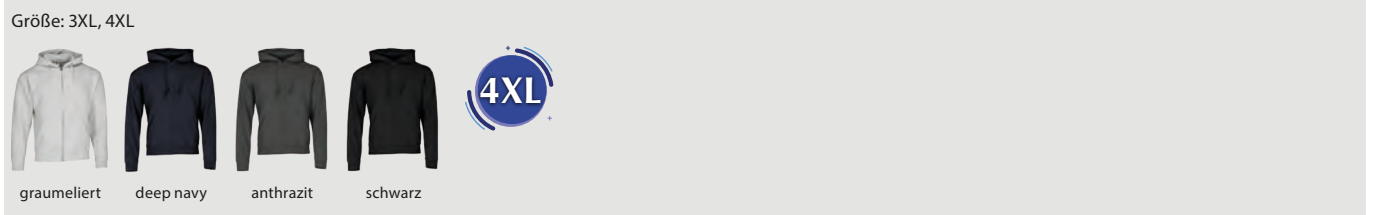


**Material:** 70 % Baumwolle, 30 % Polyester  
**Beschreibung:** Single-Jersey-Nackenband • verdeckter Metall-Reißverschluss für bessere Bedruckbarkeit • zwei Vordertaschen • Bündchen aus Baumwolle/Elastan-Ripp • Damenjacke mit Seitennähten für eine feminine Passform • Damen- und Herrenartikel mit doppelter Kapuze mit gleichfarbiger, flacher Kordel • Kinderartikel mit doppelter Kapuze ohne Kordelzug, entsprechend den europäischen Richtlinien für Kinderbekleidung  
**Werbeanbringung:** Siebdruck | Bestickung | Digitaldruck (auf Anfrage) | Transferdruck (weitere Infos/Kosten ab Seite 123)

		Farbe	Größe	Nettopreis	Gewicht	Karton	Artikel-Nr.
♂	Herren	alle Farben	S - XXL	25,79 €	280 g/m <sup>2</sup>	24	620340
			3XL - 4XL	35,18 €			
♀	Damen	alle Farben	XS - XXL	25,79 €	280 g/m <sup>2</sup>	24	621180
👶	Kinder	alle Farben	116 - 164	19,64 €	280 g/m <sup>2</sup>	24	620350

## Herren: ♂

Größe: S - XXL



## Damen: ♀



## Kinder: 👶

Größe: 116, 128, 140, 152, 164



## Kapuzenjacke aus BIO-Baumwolle mit weichem Sherpa-Futter

**Material:** 85 % Baumwolle, 15 % Polyester  
**Beschreibung:** Hochwertige Sweat-Qualität aus gekämmter, ringgesponnener BIO-Baumwolle und Polyester • die Jacke ist komplett mit Sherpa-Futter aus 100% recyceltem Polyester gefüttert • Kapuze mit Kordelzug • Kordelzug und Reißverschluss in Kontrastfarbe • Kängurutasche • Bündchen mit Elastan • Veredelungsreißverschluss im Rückenteil • Reißverschlüsse: YKK • Damenartikel feminin geschnitten

**Werbeanbringung:** Siebdruck (auf Anfrage) | Bestickung | Transferdruck (weitere Infos/Kosten ab Seite 123)



	Farbe	Größe	Nettopreis	Gewicht	Karton	Artikel-Nr.
♂ Herren	alle Farben	S - 3XL	37,43 €	300 g/m <sup>2</sup>	20	JN1320
♀ Damen	alle Farben	XS-XXL	37,43 €	300 g/m <sup>2</sup>	20	JN1319

Handlingkosten nach Aufwand.

Herren: ♂



Damen: ♀



# Doubleface Kapuzenjacke

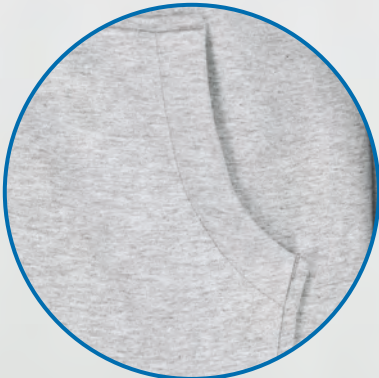
**Material:** 55 % Polyester, 45 % Baumwolle  
**Beschreibung:** Sportive Jacke mit Kapuze • Reißverschluss, Kordel und Innenseite in Kontrastfarbe • Kapuze mit Kinnschutz • elastische Bündchen an Arm- und Bundabschluss • angesetzte Ärmel • zwei Eingriffstaschen • Flatlocknähte  
**Werbeanbringung:** Bestickung | Transferdruck (weitere Infos/Kosten ab Seite 123)



Reißverschluss und Kordel in Kontrastfarbe



Metallöse an der Kapuze



Eingriffstasche

Druckbeispiel



Set-In Ärmel

	Farbe	Größe	Nettopreis	Gewicht	Karton	Artikel-Nr.	
♀♂	Unisex	alle Farben	S - 3XL	35,93 €	380 g/m <sup>2</sup>	25	JN355



sports grey/  
navy

carbon/  
orange

red/  
carbon

navy/  
red

navy/  
aqua

black/  
red

black/  
carbon

# Sweat- jacken



Premium Zip Neck  
Sweat – 620320  
Seite 94

622280

## Premium Sweatjacke

**Material:** 70 % Baumwolle, 30 % Polyester  
**Beschreibung:** Stehkragen mit Single-Jersey-Nackenband • verdeckter Metall-Reißverschluss • zwei Vordertaschen • Bündchen aus Baumwoll/Elastan-Ripp • Damenartikel mit Seitennähten für eine feminine Passform  
**Werbeanbringung:** Siebdruck | Bestickung | Digitaldruck (auf Anfrage) | Transferdruck (weitere Infos/Kosten ab Seite 123)



		Farbe	Größe	Nettopreis	Gewicht	Karton	Artikel-Nr.
♂	Herren	weiß	S - XXL	27,23 €	260 g/m <sup>2</sup>	24	622280
		farbig		27,23 €	280 g/m <sup>2</sup>		
♀	Damen	weiß	XS - XXL	24,20 €	260 g/m <sup>2</sup>	24	621160
		farbig		24,20 €	280 g/m <sup>2</sup>		

### Herren: ♂



### Damen: ♀



621160 mit  
Druckbeispiel

Raglanärmel



## Authentic Sweatjacke

**Material:** 80% Baumwolle, 20% Polyester  
**Beschreibung:** Dreilagiger Sweatshirt-Stoff aus gekämmter, ringgesponnener Baumwolle und Polyester • 100%ige Baumwoll-Oberfläche • gerader Schnitt • Nackenband in Fischgrätoptik • abgesetzter Kadettkragen • schlanke Schulterpartie und Ärmel • nach vorn versetzte Schulternaht • Saum und Bündchen weiter geschnitten • Decknähte an Armausschnitten, Bündchen und Saum • abgesetzte Eingriffstaschen • verdeckter YKK-Reißverschluss in Antiksilber  
**Werbeanbringung:** Siebdruck | Bestickung | Digitaldruck | Transferdruck (weitere Infos/Kosten ab Seite 123)

	Farbe	Größe	Nettopreis	Gewicht	Karton	Artikel-Nr.	
♂♀	Unisex	alle Farben	XS - XXL	28,92 €	280 g/m <sup>2</sup>	24	0R267M
			3XL - 4XL	33,23 €			

Größe: XS - 3XL



## Sweatjacke

**Material:** 80% Baumwolle, 20% Polyester  
**Beschreibung:** Jacke aus formbeständiger, dreifädiger Sweatqualität • Doppelnähte garantieren eine längere Haltbarkeit • Bündchen mit Elasthan • mit seitlichen Reißverschlusstaschen • Fischgrät-Necktape • bis 60° C waschbar (bei unbedruckter Ware) • Damenartikel feminin geschnitten  
**Werbeanbringung:** Siebdruck | Bestickung | Digitaldruck (auf Anfrage) | Transferdruck (weitere Infos/Kosten ab Seite 123)



	Farbe	Größe	Nettopreis	Gewicht	Karton	Artikel-Nr.	
♂	Herren	alle Farben	S - 3XL	31,65 €	300 g/m <sup>2</sup>	30	JN046
♀	Damen	alle Farben	S - XXL	31,43 €	300 g/m <sup>2</sup>	30	JN052

Herren: ♂



Damen: ♀



# Bügelfreie Hemden & Blusen

Für unsere 4 Modelle gilt:

**Material:** 100% Baumwolle

**Kragenweite/Größe:** Herrenmodelle OR956M & OR9567: 37/38 (S), 39/40 (M), 41/42 (L), 43/44 (XL), 45/46 (XXL), 47/48 (3XL), 49/50 (4XL)  
Damenmodelle OR956F & OR957F: 34 (XS), 36 (S), 38 (M), 40 (L), 42 (XL), 44 (XXL), 46 (3XL), 48 (4XL)

**Werbeanbringung:** Bestickung (weitere Infos/Kosten ab Seite 123)



## Langarm

Top-Modell aus edlem Mikrotwill • Manschetten sind wahlweise mit Manschettenknöpfen zu tragen • bügelfrei • abgerundeter Saum • Ersatzknöpfe • pflegeleicht (Easy Care) • Herrenartikel OR956M: Button-Down-Kragen • Rückenpasse mit zwei Seitenfalten • Brusttasche links • abgeschrägte, mit zwei Knöpfen verstellbare Manschetten • Damenartikel OR956F: großzügig geschnittener Kragen mit langen Spitzen • Doppelknopfleiste • längere Cocktail-Manschette mit Einknopf-Schließe

**RUSSELL** SINCE 1902  
**COLLECTION**

	Farbe	Größe	Nettopreis	Gewicht	Karton	Artikel-Nr.
♂ Herren	alle Farben	S - 4XL	37,95 €	120 g/m <sup>2</sup>	12	OR956M
♀ Damen	weiß	XS - 4XL	36,86 €	120 g/m <sup>2</sup>	12	OR956F

Herren: ♂



4XL

klassischer  
Schnitt

Damen: ♀

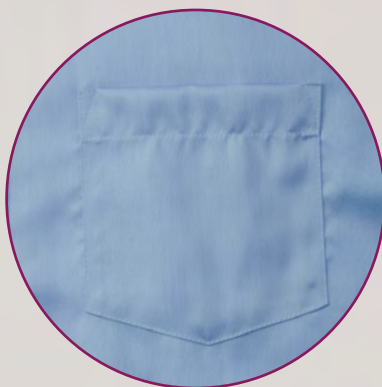


4XL

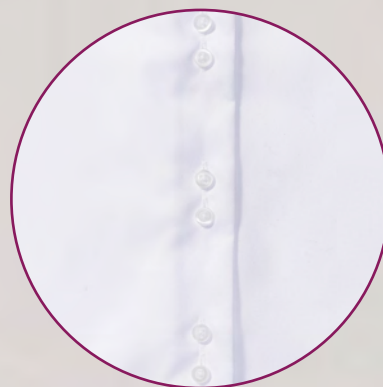
taillierte  
Passform



Herren:  
Button-Down-Kragen



Herren:  
aufgesetzte Brusttasche



Damen:  
Doppelknopfleiste



## Kurzarm



Top-Modell aus edlem Mikrotwill • bügelfrei • abgerundeter Saum • pflegeleicht (Easy Care) • Ersatzknöpfe • Herrenartikel: Button-Down-Kragen • Rückenpasse mit zwei Seitenfalten • Brusttasche links • Damenartikel: aktueller, taillierter Schnitt • großzügig geschnittener Kragen mit langen Spitzen • Doppelknopfleiste

	Farbe	Größe	Nettopreis	Gewicht	Karton	Artikel-Nr.
♂ Herren	alle Farben	S - 4XL	34,89 €	120 g/m <sup>2</sup>	12	0R957M
♀ Damen	weiß	XS - 4XL	33,89 €	120 g/m <sup>2</sup>	12	0R957F

Herren: ♂



klassischer  
Schnitt

Damen: ♀



taillierte  
Passform

# Oxford Hemden & Blusen

Für alle 4 Modelle dieser Doppelseite gilt:

**Material:** 70 % Baumwolle, 30 % Polyester

**Werbeanbringung:** Siebdruck | Bestickung | Transferdruck (weitere Infos/Kosten ab Seite 123)



OR932M mit Stickbeispiel

## Langarm

### Beschreibung:

Oxford-Gewebe mit unverwechselbarer, strukturierter Oberfläche • äußerst strapazierfähig • sieht elegant aus und lässt sich mühelos waschen und bügeln • abgerundeter Saum • abgerundete, mit zwei Knöpfen verstellbare Manschetten • Ersatzknöpfe • pflegeleicht (Easy Care) • Herrenartikel mit Rückenpasse mit zwei Seitenfalten, Button-Down-Kragen und Brusttasche links • Damenartikel mit Kragen in klassischer Form, Kragensteg mit zwei Knöpfen, tailliert geschnitten, Abnäher auf Brusthöhe und im Rücken sorgen für eine feminine Passform

**Kragenweite/Größe:** OR932M: 37/38 (S), 39/40 (M), 41/42 (L), 43/44 (XL), 45/46 (XXL), 47/48 (3XL), 49/50 (4XL), 51/52 (5XL), 53/54 (6XL)

OR932F: 34 (XS), 36 (S), 38 (M), 40 (L), 42 (XL), 44 (XXL), 46 (3XL), 48 (4XL), 50 (5XL), 52 (6XL)



		Farbe	Größe	Nettopreis	Gewicht	Karton	Artikel-Nr.
♂	Herren	weiß	S - 6XL	22,74 €	130 g/m <sup>2</sup>	12	OR932M
		farbig		22,74 €	135 g/m <sup>2</sup>		
♀	Damen	weiß	XS - 6XL	22,49 €	130 g/m <sup>2</sup>	12	OR932F
		oxford blue		22,49 €	135 g/m <sup>2</sup>		

### Herren: ♂



klassischer Schnitt



Brusttasche



Button-Down-Kragen

### Damen: ♀



taillierte Passform



klassischer Kragen





Das „Oxford“-Material wird mit zwei verschiedenfarbigen Fäden gewebt, von denen einer weiß ist. Hieraus ergibt sich eine unverwechselbare, strukturierte Oberfläche.



## Kurzarm

### Beschreibung:

Oxford-Gewebe mit unverwechselbarer, strukturierter Oberfläche • äußerst strapazierfähig • sieht elegant aus und lässt sich mühelos waschen und bügeln • abgerundeter Saum • pflegeleicht (Easy Care) • Ersatzknöpfe • Herrenartikel mit Rückenpasse mit zwei Seitenfalten, Button-Down-Kragen und Brusttasche links • Damenartikel mit Kragen in klassischer Form, Kragensteg mit zwei Knöpfen, tailliert geschnitten dazu Abnäher auf Brusthöhe und im Rücken für feminine Passform

### Kragenweite/Größe:

OR933M: 37/38 (S), 39/40 (M), 41/42 (L), 43/44 (XL), 45/46 (XXL), 47/48 (3XL), 49/50 (4XL), 51/52 (5XL), 53/54 (6XL)

OR933F: 34 (XS), 36 (S), 38 (M), 40 (L), 42 (XL), 44 (XXL), 46 (3XL), 48 (4XL), 50 (5XL), 52 (6XL)



	Farbe	Größe	Nettopreis	Gewicht	Karton	Artikel-Nr.
♂ Herren	weiß	S - 6XL	20,64 €	130 g/m <sup>2</sup>	12	OR933M
	farbig		20,64 €	135 g/m <sup>2</sup>		
♀ Damen	weiß	XS - 6XL	20,09 €	130 g/m <sup>2</sup>	12	OR933F
	oxford blue		20,09 €	135 g/m <sup>2</sup>		

### Herren: ♂



klassischer Schnitt



### Damen: ♀



taillierte Passform



## Warnweste mit Zugbeutel

**Material:** 100% Polyester

**Beschreibung:** Angenehmer Griff und maximales Farbleuchten – auch bei Tageslicht • optimale Passform und robuste Umrandungen am Saum • beachten Sie bitte, dass unsere Westen den Sicherheitsvorschriften gem. Norm ISO 20471 entsprechen • diese Produkte sind entsprechend der Vorschrift 89/686/CEE bezüglich PSA und der CE-Kennzeichnung zertifiziert • jede Weste wird mit einem praktischen Zugbeutel geliefert – ein perfekter Werbeträger aus luftdurchlässiger Polyester-Wirkware

**Zertifikat:** EN ISO 20471:2013

**Werbeanbringung:** Siebdruck | Bestickung | Digitaldruck (auf Anfrage) | Transferdruck (weitere Infos/Kosten ab Seite 123)



	Farbe	Nettopreis	Karton	Artikel-Nr.
♀♂ Unisex	alle Farben	3,36 €	100	SW

Maximale Druckfläche auf der Weste: auf Anfrage

Maximale Druckfläche auf dem Zugbeutel: ca. 8 cm breit x 13 cm hoch (1-fbg.)

Handlingkosten nach Aufwand.



neongelb

neonorange

Praktischer  
Zugbeutel





## Multi-Funktions-Warnweste (Executive)

**Material:** 100 % Polyester  
**Beschreibung:** Entwickelt und entworfen in Deutschland • zwei ca. 5 cm breite Reflexstreifen um den Körper und über der Schulter • durchgehender Reißverschluss vorne • multifunktionale Taschen mit Klettverschluss-Klappen (Ausweistasche, Smartphone-Tasche, Stifthalter und Schlüsselring) • einzeln verpackt im Einweg-Polybeutel

**Zertifikat:** EN ISO 20471:2013

**Werbeanbringung:** Siebdruck | Bestickung | Digitaldruck (auf Anfrage) | Transferdruck (weitere Infos/Kosten ab Seite 123)

	Farbe	Größe	Nettopreis	Gewicht	Karton	Artikel-Nr.	
♀♂	Unisex	alle Farben	M - XXL	8,09 €	120 g/m <sup>2</sup>	50	KXMF
			3XL - 7XL	8,55 €			

**Maximale Druckfläche:** auf Anfrage. **Handlingkosten nach Aufwand.**

Größe: M – 5XL



gelb



orange

Größe: 6XL – 7XL



gelb



## Funktionsweste

**Material:** 100 % Polyester  
**Beschreibung:** Entwickelt und entworfen in Deutschland • Saumnähte mit schwarzer Polyestereinfassung • zwei ca. 5 cm breite Reflexstreifen um den Körper (ohne Schutzfunktion) • zwei größenverstellbare Klettverschlüsse • einzeln verpackt im Einweg-Polybeutel

**Zertifikat:** EN ISO 17353:2020, Typ B3

**Werbeanbringung:** Siebdruck (1-fbg.) | Bestickung | Digitaldruck (auf Anfrage) | Transferdruck | Beflockung (weitere Infos/Kosten ab Seite 123)

	Farbe	Größe	Nettopreis	Gewicht	Karton	Artikel-Nr.	
♀♂	Unisex	alle Farben	M - XXL	3,98 €	120 g/m <sup>2</sup>	100	KXFW
			3XL - 5XL	4,65 €			

**Maximale Druckfläche:** auf Anfrage. **Handlingkosten nach Aufwand.**



weiß



rot



grün



blau



## Warnweste

**Material:** 100 % Polyester  
**Beschreibung:** Entwickelt und entworfen in Deutschland • Saumnähte mit schwarzer Polyestereinfassung • zwei ca. 5 cm breite Reflexstreifen um den Körper • größenverstellbar durch zwei Klettverschlüsse • einzeln verpackt im Einweg-Polybeutel

**Zertifikat:** EN ISO 20471:2013

**Werbeanbringung:** Siebdruck | Bestickung | Digitaldruck (auf Anfrage) | Transferdruck (weitere Infos/Kosten ab Seite 123)

	Farbe	Größe	Nettopreis	Gewicht	Karton	Artikel-Nr.	
♀♂	Unisex	alle Farben	S - XXL	2,99 €	120 g/m <sup>2</sup>	100	KXVW
			3XL	3,60 €			

**Maximale Druckfläche:** auf Anfrage. **Handlingkosten nach Aufwand.**



gelb



orange



## Warnweste Standard

- Material:** 100% Polyester  
**Beschreibung:** Entwickelt und entworfen in Deutschland • zwei ca. 5 cm breite Reflexstreifen um den Körper • verstellbar durch einen Klettverschluss • einzeln verpackt im Einweg-Polybeutel  
**Zertifikate:** KX217: EN ISO 20471:2013, KW100: EN ISO 17353:2020, Typ AB 3  
**Werbeanbringung:** Siebdruck | Bestickung | Digitaldruck (auf Anfrage) | Transferdruck (weitere Infos/Kosten ab Seite 123)





KX217



KX217

Druckbeispiel

	Farbe	Größe	Nettopreis	Gewicht	Karton	Artikel-Nr.
	Unisex	alle Farben	XL	2,70 €	120 g/m <sup>2</sup>	100
			XXL	2,79 €		
	Kinder	alle Farben	XS - S	2,85 €	120 g/m <sup>2</sup>	100

**Maximale Druckfläche:** auf Anfrage  
**Handlingkosten nach Aufwand.**

Unisex: 



gelb

orange

Kinder: 



gelb

orange



KW100



## Workwear Sweatshirt

**Material:**  
**Beschreibung:**

80 % Baumwolle, 20 % Polyester  
Strapazierfähiges Material aus gekämmter, ringgesponnener Baumwolle und Polyester • fleckenabweisende SpotShield™-Beschichtung • doppelte Schultereinsätze für Stabilität und besonderen Tragekomfort • Seitenabnäher für bessere Passform und Flexibilität • elastischer Stifthalter oben am Ärmel • 1x1 Rippbündchen an den Ärmeln • verlängertes Rückenteil und einfach geripptes Bündchen am Saum schützen optimal vor Wind und Kälte • Nackenband für Stabilität und besonderen Tragekomfort • waschbar bis 60° C (bei unbedruckter Ware)



**Werbeanbringung:** Siebdruck | Bestickung | Digitaldruck (auf Anfrage) | Transferdruck (weitere Infos/Kosten ab Seite 123)

	Farbe	Größe	Nettopreis	Gewicht	Karton	Artikel-Nr.
♂♀	Unisex	alle Farben	XS - XXL	24,78 €	300 g/m <sup>2</sup>	24
			3XL - 4XL	28,47 €		



light oxford



bright royal



french navy



black



Set-In Ärmel



Druckbeispiel



## Workwear T-Shirt



**Material:** 100 % Baumwolle  
(light oxford: 90 % Baumwolle, 10 % Viskose)

**Beschreibung:** Klassische Passform • doppelte Schultereinsätze für höhere Belastbarkeit • Doppelnaht am Armausschnitt für mehr Stabilität • 1x1 Rippstrick-Kragen mit Absteppung • die enzymbehandelte, gekämmte Baumwolle ist angenehm weich und bietet hohen Tragekomfort • trockenere geeignet • waschbar bis 60° C (bei unbedruckter Ware)

**Werbeanbringung:** Siebdruck | Bestickung | Digitaldruck | Transferdruck (weitere Infos/ Kosten ab Seite 123)

	Farbe	Größe	Nettopreis	Gewicht	Karton	Artikel-Nr.
♀♂	Unisex alle Farben	XS - XXL	10,79 €	180 g/m <sup>2</sup>	36	0R010M
		3XL - 4XL	12,93 €			



Doppelte Schultereinsätze



Druckbeispiel

## Workwear Polo



**Material:** 100 % Baumwolle

**Beschreibung:** Strapazierfähiges, klassisches Poloshirt • einlaufvorbehandelter, hochwertiger Piqué-Jersey mit optimaler Formbeständigkeit • gekämmte, ringgesponnene Baumwolle • Schnitt garantiert optimale Bewegungsfreiheit • Seitenschlitze • gestrickter Polokragen und Armbündchen • Necktape • Doppelnähte • weiße Polos bis 95° C waschbar, farbige Polos bis 60° C waschbar (bei unbedruckter Ware) • trockenere geeignet

**Werbeanbringung:** Siebdruck | Bestickung | Digitaldruck | Transferdruck (weitere Infos/Kosten ab Seite 123)

	Farbe	Größe	Nettopreis	Gewicht	Karton	Artikel-Nr.
♀♂	weiß	S - 3XL	14,48 €	220 g/m <sup>2</sup>	50	JN801
	farbig		15,53 €			





## Workwear Weste



**Material:** 65 % Polyester, 35 % Baumwolle  
Wattierung aus 150 g/m<sup>2</sup> Polyester und 100 % Polyester-Innenfutter

**Beschreibung:** Strapazierfähige Workwear Weste aus Polyester und robuster Baumwoll-Canvas mit Teflon®-Faserschutzbeschichtung • verdeckte vertikale Reißverschluss-Vordertaschen und große rechtsseitige Innentasche für Dokumente im DIN A4-Format • durchgehender Reißverschluss mit Regenblende und elastischer Krageneinkerbung • verlängertes Rückenteil • elastischer Einsatz am Armausschnitt • verstärkter Aufhänger • Brusttasche rechts mit praktischen Unterteilungen • gepolstertes Innenfutter • großzügiger Zugang für Druck- und Stickerarbeiten über Reißverschluss auf linker Brustseite • trockengeeignet und waschbar bis 60° C

**Werbeanbringung:** Bestückung (weitere Infos/Kosten ab Seite 123)

	Farbe	Größe	Nettopreis	Gewicht	Karton	Artikel-Nr.	
♂♀	Unisex	alle Farben	XS - XXL	40,43 €	260 g/m <sup>2</sup>	12	0R014M
			3XL - 4XL	42,86 €			



Teflon® is a registered trademark of DuPont™ used under license by INVISTA and its affiliates.



## Workwear Fleece Jacke (gestrickt)



**Material:** 100 % Polyester

**Beschreibung:** Pflegeleichte Strickfleece-Jacke aus Materialmix • weiches, wärmendes und pflegeleichtes Material in Melangeoptik • Außenseite Strickoptik • Innenseite flauschig weich angeraut • elastische Softshelleinsätze an Seite, Schulter und Ärmel • zwei Seitentaschen mit verdecktem Reißverschluss • Stehkragen • durchgehend unterlegter Reißverschluss mit Kinnschutz • Damenjacke leicht tailliert

**Werbeanbringung:** Bestückung weitere Infos/Kosten ab Seite 123)

	Farbe	Größe	Nettopreis	Gewicht	Karton	Artikel-Nr.	
♂	Herren	alle Farben	XS - 3XL	39,83 €	280 g/m <sup>2</sup>	30	JN862
			4XL - 6XL	43,65 €			
♀	Damen	alle Farben	XS - 4XL	39,83 €	280 g/m <sup>2</sup>	30	JN861



# Craftsmen Softshell Jacke

**Material:** Ober- und Futterstoff: 100 % Polyester • Wattierung: 100 % Polyester • Einsätze: 100 % Polyamid

**Beschreibung:** Robustes, strapazierfähiges Softshell-Material • wind- und wasserabweisend (2.000 mm Wassersäule) • atmungsaktiv und wasserdampfdurchlässig (2.000 g/m<sup>2</sup> pro 24 Std.) • Stehkragen innen mit weichem Fleece • abnehmbare, regulierbare Kapuze • Schulterbereich verstärkt • durchgehend unterlegter Reißverschluss mit Windschutzblende • innenliegende, wärmende Armbündchen • Seitentaschen, Brusttasche und Innentasche mit Reißverschluss • Brusttasche mit Klappe • Handytasche innen • Reflexelemente an Arm- und Rückenteil (ohne Schutzfunktion) • Reißverschluss zur Rückenveredelung



**Werbeanbringung:** Bestickung (weitere Infos/Kosten ab Seite 123)

	Farbe	Größe	Nettopreis	Karton	Artikel-Nr.
	Unisex	alle Farben	77,03 €	10	JN824



white/carbon

royal/navy



navy/navy

carbon/black



black/carbon

black/black





# Fleece- jacken



Stickbeispiele

## Fleecejacke

**Material:** 100% Polyester

**Beschreibung:** Das Anti-Pilling-Fleece ist bequem, kuschelig und schützt vor Wind und Kälte • feine Oberflächenstruktur • Kadettkragen • Seitentaschen mit auf links eingenähten Reißverschlüssen für eine feine Optik • Zugbänder an allen Reißverschlüssen • Stoffeinsätze an den Seiten schaffen einen topaktuellen, schlankeren und sportiven Look • elastischer Kordelzug im Saum • trocknergeeignet

**Werbeanbringung:** Bestickung (weitere Infos/Kosten ab Seite 123)



		Farbe	Größe	Nettopreis	Gewicht	Karton	Artikel-Nr.
♂	Herren	alle Farben	XS - XXL	26,03 €	320 g/m <sup>2</sup>	24	OR870M
			3XL - 4XL	27,29 €			
♀	Damen	alle Farben	XS - XXL	24,78 €	320 g/m <sup>2</sup>	24	OR870F

### Herren: ♂



### Damen: ♀





## Fleece Jacke (gestrickt)

**Material:** 100% Polyester

**Beschreibung:** Modische Strickfleece-Jacke mit Stehkragen • weiches, wärmendes, pflegeleichtes Material in Melange-Optik • Außenseite in Strick-Optik • Innenseite flauschig weich angeraut • figurbetonte Teilungsnahte • seitliche Taschen mit Reißverschluss • kontrastfarbige Einfassung an Ärmeln und Saum • trendige Ärmeltasche mit Reißverschluss • Damenjacke leicht tailliert

**Werbeanbringung:** Bestickung (weitere Infos/Kosten ab Seite 123)

**JAMES & NICHOLSON**  
*by daitex*

	Farbe	Größe	Nettopreis	Gewicht	Karton	Artikel-Nr.	
♂	Herren	alle Farben	S - 3XL	37,95 €	280 g/m <sup>2</sup>	30	JN762
♀	Damen	alle Farben	S - XXL	37,95 €	280 g/m <sup>2</sup>	30	JN761

Herren: ♂



light grey melange/  
red



royal melange/  
red



dark grey melange/  
silver



Damen: ♀



light grey melange/  
red



royal melange/  
red



dark grey melange/  
silver



OR041M

## Smart Softshell Weste

- Material:** 100 % Polyester, gestricktes Softshell-Material
- Ausstattung:** Entwickelt für den Einsatz in Innenräumen und teilgeschützten Bereichen, in denen Schutz vor Wind und Kälte gefragt ist • winddicht • zweilagiges Softshell-Material ohne Membran • mit verschweißtem Microfleece-Innenfutter und wasserabweisender DuPont™-Teflon®-DWR-Beschichtung • zwei Reißverschlusstaschen • auf links eingenähte Reißverschlüsse für ein feines Finish • Kadettkragen • verlängertes Rückenteil • hohe Atmungsaktivität • eingefasste Innennähte am Reißverschluss • Kopfhörer-Kabelführung
- Werbeanbringung:** Bestickung (weitere Infos/Kosten ab Seite 123)



Teflon® is a registered trademark of DuPont™ used under license by INVISTA and its affiliates.

	Farbe	Größe	Nettopreis	Gewicht	Karton	Artikel-Nr.
♂ Herren	alle Farben	XS - XXL	34,58 €	315 g/m <sup>2</sup>	12	OR041M
		3XL	41,45 €			



french navy

black



ATMUNGSAKTIV  
BEI BEWEGUNG



WÄRMEND BEI  
GERINGER AKTIVITÄT



OR141M

## Softshell Weste

- Material:** 92 % Polyester, 8 % Elastan
- Ausstattung:** Weste aus dreilagigem Softshell-Material • atmungsaktive Membran • verschweißtes Microfleece-Futter • wasserabweisend bis 5.000 mm • winddicht • Seitentaschen und Brusttasche mit Innenfutter sowie umgekehrten Reißverschlüssen mit Zugband • durchgehender Reißverschluss mit Regenblende und Reißverschluss-Schutz am Kragen • verlängertes Rückenteil • elastischer Kordelzug im Saum
- Werbeanbringung:** Bestickung (weitere Infos/Kosten ab Seite 123)



	Farbe	Größe	Nettopreis	Gewicht	Karton	Artikel-Nr.
♂ Herren	alle Farben	XS - XXL	47,75 €	340 g/m <sup>2</sup>	12	OR141M



azure blue

french navy

black

NEU

OR420M



## Essential Softshell Jacke

**Material:**

94 % Polyester (recycelt), 6 % Elasthan

**Ausstattung:**

Die Essential Softshell Jacke ist eine 2-lagige Softshelljacke im klassischen Design • Außenmaterial aus 94 % recyceltem Polyester und 6 % Elasthan • Innenfutter aus zu 100 % aus recyceltem Polyester • die Jacke ist mit einer Fluor- und PFC-freien Ausrüstung der Marke Bionic-Finish-Eco® behandelt • der perfekte Begleiter für kühlere Tage und ein absolutes Must-Have für moderne Unternehmens- und Promotionbekleidung • Kadettkragen • Regenblende • Seitentaschen

**Werbeanbringung:**

Bestickung (weitere Infos/Kosten ab Seite 123)



	Farbe	Größe	Nettopreis	Gewicht	Karton	Artikel-Nr.
	Unisex	alle Farben	XS - 3XL	28,47 €	290 g/m <sup>2</sup>	12
						OR420M



iron grey



french navy



black





## Sportshell 5000 Jacke

### Material:

Außenmaterial: 100 % Polyester •  
Futter: Netz aus 100 % Polyester

### Ausstattung:

Wasserdicht bis 5.000 mm •  
atmungsaktiv bis 5.000 g/m<sup>2</sup> pro 24  
Std. (wasserableitende Membran) • entwickelt für einen  
aktiven Lifestyle • verschweißte Ärmel- und Brusttaschen  
mit matten, wasserabweisenden Reißverschlüssen •  
Innentasche für Kopfhörer • voll gefütterter, weicher  
Innenkragen • verstellbare Manschetten bieten mehr  
Tragekomfort und unterstützen ein individuelles  
Mikroklima • YKK-Reißverschluss vorn • ergonomische Form:  
Der körperbetonte Schnitt schafft ein Mikroklima, das für  
maximale Temperatur- und Feuchtigkeitsregulierung sorgt  
• zusätzliche Lüftung über dem Achselbereich • diskreter  
Veredelungszugang im inneren, linken Brustbereich

### Werbeanbringung:

Bestickung  
(weitere Infos/Kosten ab Seite 123)



Stickbeispiel

	Farbe	Größe	Nettopreis	Gewicht	Karton	Artikel-Nr.
♂ Herren	alle Farben	XS - XXL	77,90 €	250 g/m <sup>2</sup>	12	OR520M



french navy



black



OR520M mit  
Stickbeispiel



JN135

Stickbeispiel



JN137

## Softshell Jacke

**Material:**

Dreilagiges Funktionsmaterial aus 95 % Polyester und 5 % Elasthan mit TPU-Membran

**Ausstattung:**

Winddicht, atmungsaktiv und wasserdicht bis 5.000 mm Wassersäule • Nähte nicht versiegelt • Innenseite aus Microfleece • Netzfutter im Vorderteil • zwei Seitentaschen mit Reißverschluss • elastischer Kordelzug mit Stoppfern am Saum • Reißverschluss im Vorderteil zur besseren Veredelung • Herrenartikel mit vertikaler Brusttasche mit Reißverschluss • Damenjacke leicht tailliert

**Werbeanbringung:**

Bestickung (weitere Infos/Kosten ab Seite 123)

**JAMES & NICHOLSON**  
by *daitex*

		Farbe	Größe	Nettopreis	Gewicht	Karton	Artikel-Nr.
♂	Herren	alle Farben	S - 5XL	46,50 €	330 g/m <sup>2</sup>	10	JN135
♀	Damen	schwarz	S - XXL	46,50 €	330 g/m <sup>2</sup>	10	JN137

Herren: ♂



Damen: ♀



JN135: Brusttasche mit Reißverschluss

# Softshell Jacke

**Material:**

92% Polyester, 8% Elasthan

**Ausstattung:**

Jacke aus dreilagigem Softshell-Material • atmungsaktive Membran • verschweißtes Microfleece-Futter • wasserabweisend bis 5.000 mm • winddicht • Seitentaschen und Brusttasche mit Innenfutter sowie umgekehrten Reißverschlüssen mit Zugband • durchgehender Reißverschluss mit Regenblende und Reißverschluss-Schutz am Kragen • verlängertes Rückenteil • elastischer Kordelzug im Saum • individuell verstellbare Ärmelabschlüsse • Damenartikel mit leicht tailliertem, femininen Schnitt

**Werbeanbringung:**

Bestückung (weitere Infos/Kosten ab Seite 123)



OR140M

OR140F



Strickbeispiel

		Farbe	Größe	Nettopreis	Gewicht	Karton	Artikel-Nr.
♂	Herren	alle Farben	XS - XXL	52,28 €	340 g/m <sup>2</sup>	12	OR140M
			3XL - 4XL	60,11 €			
♀	Damen	alle Farben	XS - XXL	52,28 €	340 g/m <sup>2</sup>	12	OR140F
			3XL - 4XL	60,11 €			

## Herren: ♂

Größe: XS - XXL



Größe: 3XL, 4XL



## Damen: ♀

Größe: XS - 4XL



## Steppjacke mit Stehkragen

**JAMES &  
NICHOLSON**  
by *daiber*

**Material:** 100% Polyester (recycelt)

**Ausstattung:** Jacke aus pflegeleichtem Material aus recyceltem Polyester • wasser- und schmutzabweisend durch BIONIC-FINISH®ECO • wärmende sorona®AURA Wattierung • Passe im Vorder- und Rückenteil nicht gesteppt für einfaches Bedrucken oder Besticken • durchgehend unterlegter Reißverschluss • Stehkragen mit Druckknopf • zwei Seitentaschen mit Reißverschluss • Innentasche mit Reißverschluss • Reißverschlüsse: YKK • Damenjacke leicht tailliert

**Werbeanbringung:** Bestickung (weitere Infos/Kosten ab Seite 123)

	Farbe	Größe	Nettopreis	Karton	Artikel-Nr.
♂	Herren	alle Farben	52,43 €	20	JN1334
♀	Damen	alle Farben	52,43 €	20	JN1333

Herren: ♂



carbon/black

navy

black

Damen: ♀



carbon/black

navy

black





# Hydraplus 2000 Jacke

**Material:** 100% Nylon  
**Ausstattung:** Atmungsaktiv bis zu 2.000 g/m<sup>2</sup> pro 24 Stunden • winddicht • wasserabweisend bis zu 2.000 mm • aktive Passform mit vorgeformter Ellbogenpartie und Raglanärmeln • gefütterte Taschen mit Reißverschluss und Innentasche für Handy • Brusttasche mit Kopfhörerzugang und Reißverschluss (auf links eingenähte Reißverschlüsse mit Zugband) • auf links eingenähter YKK-Reißverschluss mit Zugband vorn • doppelte Regenblende mit zusätzlicher Klettband-schließe • dreiteilige im Kragen integrierte Kapuze und weicher Innenkragen • voll gefüttert • dezent verdeckter Veredelungszugang am Saum • Kordelzug im Saum • individuell verstellbare Ärmelabschlüsse • Futter aus Netzgewebe für besonderen Tragekomfort und Luftdurchlässigkeit • Nylon-Taslan



**Werbeanbringung:** Bestickung (weitere Infos/Kosten ab Seite 123)

	Farbe	Größe	Nettopreis	Gewicht	Karton	Artikel-Nr.
	Unisex	alle Farben	73,89 €	190 g/m <sup>2</sup>	12	0R510M

Größe: XS - XXL



Größe: 3XL, 4XL



0R510M  
mit Stickbeispiel



# Winter Softshell Jacke



**JAMES & NICHOLSON**  
by daitex

**Material:** Drei-Lagen-Funktionsmaterial mit TPU-Membran  
Außenmaterial: 95 % Polyester, 5 % Elastan  
Futter und Wattierung: 100 % Polyester

**Ausstattung:** Wind- und wasserdicht bis 5.000 mm Wassersäule • atmungsaktiv und wasserdampfdurchlässig • Nähte nicht versiegelt • abzippbare, gefütterte und wattierte Kapuze • wärmerer Fleecekragen • Unterarm-Reißverschlüsse für zusätzliche Belüftung • durchgehende Windschutzblende • Reflexpaspeln an Schultern und Fronttaschen (ohne Schutzfunktion) • zwei Fronttaschen • eine Brusttasche • innen eine Brusttasche und eine Handytasche • Zweiwege-Reißverschluss • elastische Kordel mit Stopper an Kapuze und Saum • Reißverschluss zur Rückenveredelung • Damenjacke leicht tailliert

**Werbeanbringung:** Bestickung (weitere Infos/Kosten ab Seite 123)

	Farbe	Größe	Nettopreis	Gewicht	Karton	Artikel-Nr.	
♂	Herren	alle Farben	S - 3XL	64,58 €	330 g/m <sup>2</sup>	10	JN1000
♀	Damen	alle Farben	S - XXL	64,58 €	330 g/m <sup>2</sup>	10	JN1001



**Herren: ♂**



red

navy



carbon

black



**Damen: ♀**



red

navy



carbon

black

# Was Sie wissen sollten!



## Wasch- und Pflegehinweise

Achtung! Bei veredelten Textilien (Sieb-, Transfer- oder Digitaldruck) sind die Wasch- und Pflegehinweise auf den eingenahten Labeln nicht mehr gültig. Die maximale Waschtemperatur beträgt laut Waschanleitung 30° C.

Druck- und Nebenkosten gelten vorbehaltlich der zugesandten Druckunterlagen. Wenn die Druckmotive feinauflösend mit Verläufen, als Raster oder mit filigranen Strichstärken angelegt sind, kann ein Transfer notwendig werden. Das gilt auch, wenn auf dunkle Materialfarben gedruckt werden soll oder eine grobe Materialgewebestärke vorliegt, wie beispielsweise 70D-Nylon fein oder 600D-Nylon grob. Transferdrucke bieten wir Ihnen nach Vorlage des Motives auf Wunsch separat an. Bitte senden Sie uns Ihr Druckmotiv mit Farbangaben per E-Mail. Bitte beachten Sie, dass wir bei Produktionen ohne vorangegangenes Andruck-/Ausfallmuster keine Gewährleistung/Garantie für die Druckausführung übernehmen können.

### Druckfarben:

Es ist zu beachten, dass die gewünschten Druckfarben nur auf weißem Hintergrund fast farbgetreu wiedergegeben werden können. Für drucktechnisch bedingte Abweichungen des Druckstandes und der Druckfarbe können wir aufgrund von Materialbeschaffenheit und Produktfarbe keine Gewährleistung/Garantie übernehmen. Ein Andruck ist daher ratsam.

### Film / Digitale Druckvorstufe:

Wir arbeiten mit der neuesten „Computer to Screen“ Technologie. Die Druckdateien werden direkt auf das Sieb aufgetragen, ohne dass das umweltbelastende Filmmaterial mehr nötig ist. Bitte senden Sie uns keine Filme mehr. Übermitteln Sie uns die Druckdaten im gängigen Grafikformat. (Siehe auch „Datentransfer und Datenanlieferung“)

### Vergrößerungen und Verkleinerungen:

Bei notwendigen Vergrößerungen und Verkleinerungen von Druckdaten und Vorlagen berechnen wir diese nach Aufwand zu Selbstkosten.

### Datentransfer und Datenanlieferung:

Die Anlieferung von Druckdaten bitte ausschließlich in digitaler Form. Fotos als JPG-, PSD-, PNG- oder TIF-Datei, Strichmotive als EPS-, PDF-, AI- oder CDR-Datei, abgespeichert 1:1 in Druckgröße (maximale Druckgröße bei Siebdruck 38 x 38 cm) bei einer Auflösung von mindestens 300 dpi in Ausgabegröße. Stickmotive als Vektorgrafik.

### Satz- und Grafikkosten:

Nach Zeitaufwand zu Selbstkosten.

### 4-Farb-Raster-Druckvorlagen:

Die Erstellung von 4-Farb-Raster-Druckvorlagen durch uns ist möglich. Sollten wir aus drucktechnischen Gründen (FarbüberEinstimmung mit Originalvorlage) gezwungen sein, eine oder mehrere zusätzliche Sonderfarben zu verwenden, erhöhen sich die Kosten für die digitale Druckvorstufe, Sieberstellung/Maschineneinrichtung und Druckkosten entsprechend. Die Berechnung der benötigten Arbeitszeit für die Anpassung erfolgt nach Aufwand.

### Korrektur zur Freigabe:

Eine E-Mail-Korrektur der Motive wird bei reprofähigen Daten auf Wunsch kostenlos erstellt.

## Besonderheiten bei der Bedruckung

### Unterlegung:

Beim Druck von hellen Farben auf dunkle Stoffe (z.B. Druckfarbe orange auf ein schwarzes Textil) muss das Textil mit einer speziellen Farbe unterdruckt werden. Auch bei weißem Druck auf farbige Stoffe ist das immer der Fall. Diese Unterlegung wird wie eine weitere Druckfarbe berechnet (Beispiel: 2-farbiges Motiv – weiß und gelb – auf dunkle Stoffe = 3-farbiger Druck). Ferner werden ein weiterer Datensatz sowie ein zusätzliches Sieb benötigt. Achtung: Die im Katalog und auf dem Textil angegebene Waschbeständigkeit wird durch die Bedruckung auf 30° C herabgesetzt. Für eine höhere Waschtemperatur empfehlen wir eine Bestückung.

### 4-Farb-Rasterdrucke:

4-Farb-Rasterdrucke erzielen nur auf weißem Untergrund ein optimales Ergebnis. Wir empfehlen daher für die Umsetzung von Bildmotiven auf farbigen Textilien einen Separationsdruck. Fragen Sie uns – wir unterbreiten Ihnen nach Motiv-Vorlage Ihr individuelles Angebot.

# Werbeanbringung

Diese Druckverfahren bieten wir an:



## Siebdruck

Beim Siebdruckverfahren (auch als Direktdruck bekannt) können bis zu 14 Farben gleichzeitig in einem Durchgang gedruckt werden.

Die Farbe wird bei diesem Vorgang durch ein Sieb gerakelt und somit direkt auf das Textil aufgebracht. Um farbige Textilien brillant bedrucken zu können, ist eine zusätzliche Unterlegung des Druckmotives empfehlenswert.

Der Farbsatz oder auch 4-Farb-Rasterdruck genannt, setzt sich aus den vier Farben cyan (blau), magenta (rot), yellow (gelb) und black (schwarz – auch als „Tiefe“ bezeichnet) zusammen. Durch den Einsatz dieser Farben können Bilder verwirklicht werden.

Der beschriebene Farbsatz ist nur auf hellen Textilien (weiß und natur) realisierbar. Die Umsetzung eines Bildmotivs auf einem dunklen Untergrund stellt eine ganz andere Herausforderung dar und erfordert eine völlig andere Art der Druckumsetzung, den Separationsdruck.

Mit Hilfe einer speziellen Software wird das zu druckende Bildmotiv in Echtfarben umgewandelt. Die einzelnen Farben werden separiert und schließlich Farbe für Farbe gedruckt. Bei diesem Verfahren werden bis zu 14 Einzelfarben realisiert.



## Bestickung

Um einen Artikel besticken zu können, ist ein Stickprogramm erforderlich. Zur Erstellung dieses Programms wird eine qualitativ gute Vorlage benötigt. Hierfür geeignet sind ein hochaufgelöster Ausdruck, eine JPG-, TIF-, BMP- oder im Idealfall eine Vektor-Datei.

Das gewünschte Motiv wird im sogenannten Punchvorgang in ein Stickprogramm umgewandelt. Hierbei werden die einzelnen Konturen und Flächen mit einer speziellen Software sehr detailliert bearbeitet.

Das Punchen ist maßgeblich entscheidend für die Qualität des gestickten Motivs und erfordert großes Fachwissen und jahrelange Erfahrung.

Die Bestickung selbst erfolgt auf modernsten Stickmaschinen mit bis zu acht Stickköpfen, die jeweils 12 Farben pro Motiv verarbeiten können. Die Fäden werden beim Wechsel von Farbe zu Farbe automatisch abgeschnitten und vernäht. Nach Vorlage des Stickmotivs unterbreiten wir gerne ein individuelles Angebot.

# „Made in Germany“



## Digitaldruck

**Drucke schon ab 1 Stück in Fotoqualität!**

Dank der hochauflösenden Technologie hat sich der Digitaldruck zu einer der meist verwendeten Drucktechniken entwickelt, um Textilien mit Motiven und Fotos aufzuwerten.

Vom kleinen Logo bis zu großen vollflächigen, farbreichen Motiven ist der Digitaldruck eine nahezu perfekte Lösung. Herausstechende Motive in Fotoqualität und mit feinsten Farbverläufen reizen die Technik voll aus und machen das Textil zum echten Hingucker. Komplexe Motive, bei denen andere Druckverfahren an Ihre Grenzen stoßen, sind beim Digitaldruck unkompliziert realisierbar.

Kleine Auflagen sind schnell und in einem guten Preis-Leistungs-Verhältnis realisierbar. Aber auch größere Auflagen mit besonders hohem Zeitdruck sind im Digitaldruck leicht umsetzbar.

Im Digitaldruck veredelte Textilien sind bis 30°C waschbar. Der Aufdruck ist besonders beständig, sodass die Motive auch nach vielen Wäschen noch wie neu strahlen.

## Transferdruck




Der Transferdruck ist ein Druckverfahren, bei dem nicht direkt auf das Textil, sondern auf eine spezielle Transferfolie gedruckt wird. Die Transferfolie wird nach dem Druck getrocknet und kann nun jederzeit mit einer Transferpresse auf ein Textil aufgebracht werden. Mit der Transferpresse wird der Transferdruck unter großer Hitze und starkem Druck direkt auf dem Textil fixiert. Nach Vorlage des Motivs unterbreiten wir Ihnen gerne ein individuelles Angebot.



## Baumwoll-Taschen

T10001 / 3842K	Baumwolltasche CLASSIC, zwei kurze Henkel	13
T10002 / 3842ZK	Baumwolltasche CLASSIC mit zwei kurzen Henkeln und doppeltem Kordelzug	18
T10003 / 3842B	Baumwolltasche CLASSIC mit zwei kurzen Henkeln und Bodenfalte	17
T10011 / 3842L	Baumwolltasche CLASSIC, ein langer Henkel	13
T10012 / 38421L	Baumwolltasche CLASSIC, ein langer Henkel	17
T10013 / 3842BSL	Baumwolltasche CLASSIC mit zwei langen Henkeln, Boden- und Seitenfalte	14
T10014 / 4836BSL	Cotton-Shopper	14
T10021 / 3846GS	Turnbeutel	23
T10022 / 2129G	Event-Bag	22
T10031 / 2226	„Apothekertasche“	16
T10041 / 2832	„Midi“ – Baumwolltasche	16
T10051 / 5050	„Quadratisch, praktisch, gut“ – Baumwolltasche	15
T10061 / 7050	„Big Bag“ – Baumwolltasche	15
T10071 / 1014Z	Zuziehbeutel aus Baumwolle, 10 x 14 cm	21
T10072 / 1520Z	Zuziehbeutel aus Baumwolle, 15 x 20 cm	21
T10073 / 2530Z	Zuziehbeutel aus Baumwolle, 25 x 30 cm	21
T10074 / 3045Z	Zuziehbeutel aus Baumwolle, 30 x 45 cm	21
T10075 / 4050Z	Zuziehbeutel aus Baumwolle, 40 x 50 cm	21
T10076 / 5075Z	Zuziehbeutel aus Baumwolle, 50 x 75 cm	21
T10081 / 4054M	Matchbeutel aus Baumwolle	19
T10082 / 4054R	Matchbeutel aus Baumwolle, runder Boden	19

## Bio-Baumwolltaschen

T14001	 Tasche mit zwei kurzen Henkeln aus Organic-Baumwolle	35
T14011	 Tasche mit zwei langen Henkeln aus Organic-Baumwolle	35
T14021	 Turnbeutel aus Organic-Baumwolle	34

## Canvas-Taschen

T16001 / CA3842K	Canvas-Tasche CLASSIC mit zwei kurzen Henkeln	24
T16011 / CA3842L	Canvas-Tasche CLASSIC mit zwei langen Henkeln	24
T16013 / CA3842BS	Canvas-Tasche CLASSIC mit zwei langen Henkeln, Boden- und Seitenfalte	24

## Taschen aus Fairtrade-zertifizierter Baumwolle

T15001 / 3842KF	 Tasche aus Fairtrade-zertifizierter Baumwolle mit zwei kurzen Henkeln	27
T15011 / 3842LF	 Tasche aus Fairtrade-zertifizierter Baumwolle mit zwei langen Henkeln	27
T15013 / 3842BSLF	 Tasche aus Fairtrade-zertifizierter Baumwolle mit zwei langen Henkeln, Boden- und Seitenfalte	30
T15014 / 4836BSLF	 Cotton-Shopper aus Fairtrade-zertifizierter Baumwolle	30
T15021 / 3846GF	 Turnbeutel aus Fairtrade-zertifizierter Baumwolle	28
T15031 / 2226F	 „Apothekertasche“ aus Fairtrade-zertifizierter Baumwolle	28
T15041 / 2832F	 „Midi“ – Tasche aus Fairtrade-zertifizierter Baumwolle	28

## Taschen aus Fairtrade-zertifizierter Baumwolle

T15071 / 1014ZF	 Zuziehbeutel aus Fairtrade-zertifizierter Baumwolle, 10 x 14 cm	33
T15072 / 1520ZF	 Zuziehbeutel aus Fairtrade-zertifizierter Baumwolle, 15 x 20 cm	33
T15073 / 2530ZF	 Zuziehbeutel aus Fairtrade-zertifizierter Baumwolle, 25 x 30 cm	33
T15074 / 3045ZF	 Zuziehbeutel aus Fairtrade-zertifizierter Baumwolle, 30 x 45 cm	33
T15075 / 4050ZF	 Zuziehbeutel aus Fairtrade-zertifizierter Baumwolle, 40 x 50 cm	33
T15091 / 2530FNET	 Netzbeutel aus Fairtrade-zertifizierter Baumwolle & PET, 25 x 30 cm	31
T15092 / 3040FNET	 Netzbeutel aus Fairtrade-zertifizierter Baumwolle & PET, 30 x 40 cm	31
T15111	 Bistro-Beutel aus Fairtrade-zertifizierter Baumwolle	30


## Polypropylen (PP)-Taschen

T17001 / PP3842K	PP-Tasche CLASSIC mit zwei kurzen Henkeln	37
T17011 / PP3842L	PP-Tasche CLASSIC mit zwei langen Henkeln	37
T17013 / PP3842BS	City-Bag 2	39
T17015 / PP3829BS	City-Bag 1	38
T17017 / PP4438BS	City-Shopper 1	39
T17018 / PP4836B	City-Shopper 2	39
T17051 / PP5050	„Quadratisch, praktisch, gut“ – PP-Tasche	42
T17061 / PP7050	„Big Bag“ – PP-Tasche	42
T17071 / PP1014Z	Zuziehbeutel aus Polypropylen, 10 x 14 cm	40
T17072 / PP1520Z	Zuziehbeutel aus Polypropylen, 15 x 20 cm	40
T17073 / PP2530Z	Zuziehbeutel aus Polypropylen, 25 x 30 cm	40
T17074 / PP3045Z	Zuziehbeutel aus Polypropylen, 30 x 45 cm	40
T17075 / PP4050Z	Zuziehbeutel aus Polypropylen, 40 x 50 cm	40
T17076 / PP5075Z	Zuziehbeutel aus Polypropylen, 50 x 75 cm	40

## Mützen

T24005 / C7100	Leisure Beanie	52
----------------	----------------	----

## Schürzen

T20001 / 6599	Promo Baumwollschürze	44
T20002 / LS9570	Latzschürze	44
T20004 / VARIO	Vario Schürze	45
T20034 / MVARIO	Vario Schürze	45
T20011	 Promo-Schürze aus Fairtrade-zertifizierter Baumwolle	43

## Sicherheit

KW100	Kinder Warnweste EN 17353	108
KX217	Warnweste Standard	108
KXFW	Funktionsweste	107
KXMF	Multi-Funktions-Warnweste (Executive)	107
KXVW	Warnweste	107
SW	Warnweste mit Zugbeutel	106



610190		Kids Original T-Shirt	58
610230		Kids Iconic 150 T-Shirt	56
610260		Valuweight Kurzarm Baseball T-Shirt	63
610330		Kids Valuweight T-Shirt	61
610360		Valuweight T-Shirt	61
610380		Valuweight Langarm T-Shirt	73
610440		Super Premium T-Shirt	69
610660		Valuweight V-Neck T-Shirt	71
610820		Original T-Shirt	58
610980		Valuweight Athletic Vest	55
611680		Valuweight Ringer T-Shirt	62
612120		Heavy T-Shirt	68
613600		Iconic 195 Long Sleeve T-Shirt	73
613630		<b>NEU</b> Kids Iconic 195 T	67
613720		Ladies Valuweight T-Shirt	61
613760		Ladies Valuweight Vest	55
613980		Ladies Valuweight V-Neck T-Shirt	71
614200		Ladies Original T-Shirt	58
614220		Iconic 195 T-Shirt	67
614240		Ladies Ringspun Premium T-Shirt	67
614260		Original V-Neck T-Shirt	70
614300		Iconic 150 T-Shirt	56
614320		Ladies Iconic 150 T-Shirt	56
620320		Premium Zip Neck Sweat	94
620340		Premium Kapuzen-Sweatjacke	97
620350		Kids Premium Kapuzen-Sweatjacke	97
620370		Kids Premium Kapuzen-Sweat	92
620380		Ladies Classic Kapuzen-Sweat	90
620410		Kids Classic Set-In Sweat	87
620430		Kids Classic Kapuzen-Sweat	90
620450		Kids Classic Kapuzen-Sweatjacke	96
620620		Classic Kapuzen-Sweatjacke	96
621140		Classic Zip Neck Sweat	94
621160		Ladies Premium Sweatjacke	100
621180		Ladies Premium Kapuzen-Sweatjacke	97
621520		Premium Kapuzen-Sweat	92
622020		Classic Set-In Sweat	87
622080		Classic Kapuzen-Sweat	90
622160		Classic Raglan Sweat	89
622280		Premium Sweatjacke	100
630300		Ladies Premium Polo	79
630500		Original Polo	79
634020		65/35 Polo	77
632120		Ladies 65/35 Polo	77
632180		Premium Polo	79
633100		Premium Langarm-Polo	82
634170		Kids 65/35 Polo	77
640260		Classic Elasticated Cuff Jog Pants	85
640320		Classic Open Hem Jog Pants	84
640360		Lightweight Shorts	84
640510		Kids Classic Elasticated Cuff Jog Pants	85
640520		<b>NEU</b> Iconic 195 Jersey Shorts	83



FX6089M		Classic Snapback Cap	50
FX6277		Flexfit Wooly Combed Cap	51
FX6560		Flexfit® 5 Panel Cap	47

SW	Warnweste mit Zugbeutel	106
----	-------------------------	-----



JN002	Round Heavy T-Shirt	68
JN040	Round Sweat Heavy	88
JN046	Sweatjacke	101
JN052	Ladies Sweatjacke	101
JN070	Classic Polo	81
JN071	Classic Polo Ladies	81
JN135	Softshell Jacke	118
JN137	Ladies Softshell Jacket	118
JN355	Doubleface Kapuzenjacke	99
JN761	Ladies Fleece Jacke (gestrickt)	114
JN762	Fleece Jacke (gestrickt)	114
JN796	Basic Kapuzen-Sweat	92
JN801	Workwear Polo	110
JN824	Craftsmen Softshell Jacke	112
JN861	<b>NEU</b> Damen Workwear Fleece Jacke (gestrickt)	111
JN862	<b>NEU</b> Workwear Fleece Jacke (gestrickt)	111
JN1000	Winter Softshell Jacke	122
JN1001	Ladies Winter Softshell Jacke	122
JN1319	<b>NEU</b> Damen-Kapuzenjacke aus BIO-Baumwolle	98
JN1320	<b>NEU</b> Kapuzenjacke aus BIO-Baumwolle	98
JN1333	<b>NEU</b> Damen Steppjacke mit Stehkragen	120
JN1334	<b>NEU</b> Steppjacke mit Stehkragen	120



MB022	6 Panel Chef Cap	48
MB024	6 Panel Sandwich Cap	49
MB041	Bandana Hat	54
MB070	5 Panel Polyester Mesh Cap	48
MB092	5 Panel Cap Heavy Cotton	47
MB095	Military Cap	54
MB6117	5 Panel Cap	46
MB6246	6 Panel Mesh Cap	50
MB7010	5 Panel Kinder Cap	46
MB7100	Jersey Beanie	53
MB7500	Strickmütze	53



OR932F	Klassische Oxford Bluse – Langarm	104
OR932M	Klassisches Oxford Hemd – Langarm	104
OR933F	Klassische Oxford Bluse – Kurzarm	105
OR933M	Klassisches Oxford Hemd – Kurzarm	105
OR956F	Taillierte bügelfreie Bluse – Langarm	102
OR956M	Klassisches bügelfreies Hemd – Langarm	102
OR957F	Taillierte bügelfreie Bluse – Kurzarm	103
OR957M	Klassisches bügelfreies Hemd – Kurzarm	103



OR010M	Workwear T-Shirt	110
OR013M	Workwear Sweatshirt	109
OR014M	Workwear Weste	111
OR041M	Smart Softshell Weste	115
OR108M	Pure Organic T-Shirt	64
OR140F	Damen Softshell Jacke	119
OR140M	Softshell Jacke	119
OR141M	Softshell Weste	115
OR180L	Classic T-Shirt – Langarm	72
OR180M	Classic T-Shirt	65
OR215M	Classic Heavy T-Shirt	69
OR262M	Authentic Sweat	88
OR265F	Damen Authentic Kapuzen-Sweat	93
OR265M	Authentic Kapuzen-Sweat	93
OR266F	Damen Authentic Kapuzen-Sweatjacke	95
OR266M	Authentic Kapuzen-Sweatjacke	95
OR267M	Authentic Sweatjacke	101
OR420M	<b>NEU</b> Essential Softshell Jacke	116
OR510M	Hydraplus 2000 Jacke	121
OR520M	Sportshell 5000 Jacke	117
OR566F	Körperbetontes Damen Stretch-Polo	75
OR566M	Körperbetontes Stretch-Polo	75
OR569M	Classic Baumwoll-Polo	80
OR577M	Ultimate Polo	80
OR599M	Strapazierfähiges Mischgewebe Polo	75
OR262M	Authentic Sweat	94
OR870F	Damen Fleecejacke	113
OR870M	Fleecejacke	113



T10001	Baumwolltasche CLASSIC, zwei kurze Henkel	13
T10002	Baumwolltasche CLASSIC mit zwei kurzen Henkeln und doppeltem Kordelzug	18
T10003	Baumwolltasche CLASSIC mit zwei kurzen Henkeln und Bodenfalte	17
T10011	Baumwolltasche CLASSIC, zwei lange Henkel	13
T10012	Baumwolltasche CLASSIC, ein langer Henkel	17
T10013	Baumwolltasche CLASSIC mit zwei langen Henkeln, Boden- und Seitenfalte	14
T10014	Cotton-Shopper	14
T10021	Turnbeutel	23
T10022	Event-Bag	22
T10031	„Apothekertasche“	16
T10041	„Midi“ – Baumwolltasche	16
T10051	„Quadratisch, praktisch, gut“ – Baumwolltasche	15
T10061	„Big Bag“ – Baumwolltasche	15
T10071	Zuziehbeutel aus Baumwolle, 10 x 14 cm	21
T10072	Zuziehbeutel aus Baumwolle, 15 x 20 cm	21
T10073	Zuziehbeutel aus Baumwolle, 25 x 30 cm	21
T10074	Zuziehbeutel aus Baumwolle, 30 x 45 cm	21
T10075	Zuziehbeutel aus Baumwolle, 40 x 50 cm	21
T10076	Zuziehbeutel aus Baumwolle, 50 x 75 cm	21
T10081	Matchbeutel aus Baumwolle	19
T10082	Matchbeutel aus Baumwolle mit rund eingesetztem Boden	19
T10101	Zeitungstasche aus Baumwolle	18

T14001	Tasche mit zwei kurzen Henkeln aus Organic-Baumwolle	35
T14011	Tasche mit zwei langen Henkeln aus Organic-Baumwolle	35
T14021	Turnbeutel aus Organic-Baumwolle	34
T15001	Tasche aus Fairtrade-zertifizierter Baumwolle mit zwei kurzen Henkeln	27
T15011	Tasche aus Fairtrade-zertifizierter Baumwolle mit zwei langen Henkeln	27
T15013	Tasche aus Fairtrade-zertifizierter Baumwolle mit zwei langen Henkeln, Boden- und Seitenfalte	30
T15014	Cotton-Shopper aus Fairtrade-zertifizierter Baumwolle	30
T15021	Turnbeutel aus Fairtrade-zertifizierter Baumwolle	28
T15031	„Apothekertasche“ aus Fairtrade-zertifizierter Baumwolle	28
T15041	„Midi“ – Tasche aus Fairtrade-zertifizierter Baumwolle	28
T15071	Zuziehbeutel aus Fairtrade-zertifizierter Baumwolle, 10 x 14 cm	33
T15072	Zuziehbeutel aus Fairtrade-zertifizierter Baumwolle, 15 x 20 cm	33
T15073	Zuziehbeutel aus Fairtrade-zertifizierter Baumwolle, 25 x 30 cm	33
T15074	Zuziehbeutel aus Fairtrade-zertifizierter Baumwolle, 30 x 45 cm	33
T15075	Zuziehbeutel aus Fairtrade-zertifizierter Baumwolle, 40 x 50 cm	33
T15091	Netzbeutel aus Fairtrade-zertifizierter Baumwolle & PET, 25 x 30 cm	31
T15092	Netzbeutel aus Fairtrade-zertifizierter Baumwolle & PET, 30 x 40 cm	31
T15111	Bistro-Beutel aus Fairtrade-zertifizierter Baumwolle	30
T16001	Canvas-Tasche CLASSIC mit zwei kurzen Henkeln	24
T16011	Canvas-Tasche CLASSIC mit zwei langen Henkeln	24
T16013	Canvas-Tasche CLASSIC mit zwei langen Henkeln, Boden- und Seitenfalte	24
T17001	PP-Tasche CLASSIC mit zwei kurzen Henkeln	37
T17011	PP-Tasche CLASSIC mit zwei langen Henkeln	37
T17013	City-Bag 2	39
T17015	City-Bag 1	38
T17017	City-Shopper 1	39
T17018	City-Shopper 2	39
T17051	„Quadratisch, praktisch, gut“ – PP-Tasche	42
T17061	„Big Bag“ – PP-Tasche	42
T17071	Zuziehbeutel aus Polypropylen, 10 x 14 cm	40
T17072	Zuziehbeutel aus Polypropylen, 15 x 20 cm	40
T17073	Zuziehbeutel aus Polypropylen, 25 x 30 cm	40
T17074	Zuziehbeutel aus Polypropylen, 30 x 45 cm	40
T17075	Zuziehbeutel aus Polypropylen, 40 x 50 cm	40
T17076	Zuziehbeutel aus Polypropylen, 50 x 75 cm	40
T20001	Promo Baumwollschürze	44
T20002	Latzschürze	44
T20004	Vario Schürze	45
T20011	Promo-Schürze aus Fairtrade-zertifizierter Baumwolle	43
T20034	Vario Schürze	45

Legende:



= Kinderartikel

= nachhaltige Produkte



# Übersicht der Maxi-Größen:



## Caps

FX6277	Flexfit Wooly Combed Cap	XXL	51
--------	--------------------------	-----	----

## T-Shirts

610980	Valuweight Athletic Vest	5XL	55
614300	Iconic 150 T-Shirt	5XL	56
610820	Original T-Shirt	5XL	58
610360	Valuweight T-Shirt	5XL	61
611680	Valuweight Ringer T-Shirt	3XL	62
610260	Valuweight Kurzarm Baseball T-Shirt	3XL	63
OR108M	Pure Organic T-Shirt	3XL	64
OR180M	Classic T-Shirt	4XL	65
614220	Iconic 195 T-Shirt	5XL	67
JN002	Round Heavy T-Shirt	5XL	68
612120	Heavy T-Shirt	3XL	68
610440	Super Premium T-Shirt	5XL	69
610660	Valuweight V-Neck T-Shirt	5XL	71
OR180L	Classic T-Shirt – Langarm	4XL	72
610380	Valuweight Langarm T-Shirt	5XL	73
613600	Iconic 195 Long Sleeve T-Shirt	5XL	73

## Polos

OR566M	Körperbetontes Stretch-Polo	3XL	75
OR599M	Strapazierfähiges Mischgewebe Polo	6XL	75
634020	65/35 Polo	5XL	77
630500	Original Polo	3XL	79
632180	Premium Polo	3XL	79
OR577M	Ultimate Polo	4XL	80
OR569M	Classic Baumwoll-Polo	4XL	80
JN070	Classic Polo	3XL	81
633100	Premium Langarm-Polo	3XL	82

## Sportswear

640320	Classic Open Hem Jog Pants	3XL	84
640260	Classic Elasticated Cuff Jog Pants	3XL	85

## Sweatshirts

622020	Classic Set-In Sweat	5XL	87
OR262M	Authentic Sweat	5XL	88
JN040	Round Sweat Heavy	5XL	88
622160	Classic Raglan Sweat	4XL	89
622080	Classic Kapuzen-Sweat	5XL	90
621520	Premium Kapuzen-Sweat	4XL	92
JN796	Basic Kapuzen-Sweat	5XL	92
OR265M	Authentic Kapuzen-Sweat	5XL	93
621140	Classic Zip Neck Sweat	3XL	94
620320	Premium Zip Neck Sweat	4XL	94
OR266M	Authentic Kapuzen-Sweatjacke	5XL	95
620620	Classic Kapuzen-Sweatjacke	5XL	96
620340	Premium Kapuzen-Sweatjacke	4XL	97
JN1320	<b>NEU</b> Kapuzenjacke aus BIO-Baumwolle	3XL	98
JN355	Doubleface Kapuzenjacke	3XL	99
OR267M	Authentic Sweatjacke	4XL	101
JN046	Sweatjacke	3XL	101

## Hemden & Blusen

OR956F	Taillierte bügelfreie Bluse – Langarm	4XL	102
OR956M	Klassisches bügelfreies Hemd – Langarm	4XL	102
OR957F	Taillierte bügelfreie Bluse – Kurzarm	4XL	103
OR957M	Klassisches bügelfreies Hemd – Kurzarm	4XL	103
OR932F	Klassische Oxford Bluse – Langarm	6XL	104
OR932M	Klassisches Oxford Hemd – Langarm	6XL	104
OR933F	Klassische Oxford Bluse – Kurzarm	6XL	105
OR933M	Klassisches Oxford Hemd – Kurzarm	6XL	105



## Sicherheit

KXMF	Multi-Funktions-Warnweste (Executive)	7XL	107
KXVW	Warnweste	3XL	107
KXFW	Funktionsweste	5XL	107

## Workwear

OR013M	Workwear Sweatshirt	4XL	109
JN801	Workwear Polo	3XL	110
OR010M	Workwear T-Shirt	4XL	110
OR014M	Workwear Weste	4XL	111
JN861	<b>NEU</b> Damen Workwear Fleece Jacke (gestrickt)	4XL	111
JN862	<b>NEU</b> Workwear Fleece Jacke (gestrickt)	6XL	111
JN824	Craftsmen Softshell Jacke	3XL	112

## Fleece

OR870M	Fleecejacke	4XL	113
JN762	Fleece Jacke (gestrickt)	3XL	114

## Outdoorwear

OR041M	Smart Softshell Weste	3XL	115
OR420M	<b>NEU</b> Essential Softshell Jacke	3XL	116
JN135	Softshell Jacke	5XL	118
OR140F	Damen Softshell Jacke	4XL	119
OR140M	Softshell Jacke	4XL	119
JN1334	<b>NEU</b> Steppjacke mit Stehkragen	3XL	120
OR510M	Hydraplus 2000 Jacke	4XL	121
JN1000	Winter Softshell Jacke	3XL	122

# Entdecken Sie unser Taschensortiment

Viele Modelle in großer Farbauswahl von Seite 12 bis 42 – auch mit Fairtrade-Gütesiegel!

Natürlich auch in  
100% - Bio!



Druckbeispiel auf  
T14021 (Seite 34)